

**دستورالعمل شناسایی، انتخاب و معرفی تعاونی های برتر**  
**سال ۱۳۸۲**

**ستاد مرکزی جشنواره تعاونیهای برتر**  
**معاونت تحقیقات آموزش و ترویج**  
**دفتر ترویج و توسعه مشارکت های مردمی**

## مقدمه:

امروزه تعاون، همیاری، همکاری، تقویت روح تفکر و مشارکت جمعی ابزارهای مناسب در حرکت به سمت برقراری عدالت و توسعه همه جانبه محسوب می شوند. بخش تعاون تنها بخشی است که در آن تصمیم گیریها مستقل از میزان سرمایه افراد و تنها بر اساس ارزش انسانی و تشریک مساعی استوار است. بنابر این، معرفی توانمندیهای بخش تعاون و تقویت این بخش از اقتصاد کشور به منظور ایجاد اشتغال پایدار، ارتقاء سهم اقتصاد تعاونی در تولید ناخالص ملی، گسترش نقش مؤثر تعاون در سطوح عالی تصمیم گیری اقتصادی کشور و ... بسیار حیاتی است.

امید است انتخاب و معرفی تعاونیهای برتر کشور که با هدف ترویج فرهنگ تعاون و شناساندن نمونه های موفق تعاونی، توانمندیهای بالقوه بخش تعاون را به تصویر می کشد بتواند در راستای اصلاح آگاهیها و نگرشهای عمومی نسبت به بخش تعاون مؤثر واقع شده و با بیان فرصتهای موجود در این بخش موجبات تشویق، ترغیب و جلب افراد و گروههای مستعد و علاقمند را فراهم آورد.

## تعریف تعاونی برتر:

تعاونی برتر به تعاونی ای گفته می شود که ضمن رعایت الزامات قانونی مرتبط و اختصاصی خاص هر گرایش، در رشته فعالیت خود نسبت به سایر تعاونیهای هم رشته و نیز براساس شاخص های عمومی و اختصاصی بخش های اقتصادی و عمومی (اجتماعی - فرهنگی) از وضعیت نسبتا مطلوب و قابل قبول جامعه و بالاتری نسبت به سایرین برخوردار باشد.

## ویژگیهای تعاونی برتر

از جمله ویژگی های تعاونیهای برتر عبارتند از:

### اجتماعی

- ۱- برخورداری از میانی و اصول تعاونی در توسعه تعاونیها
- ۲- تعامل مناسب اعضا، مدیران و بازرسان تعاونی

### اقتصادی

- ۱- بهره گیری بهینه از سرمایه شرکت (نقدی و غیر نقدی)
- ۲- برخورداری از حد مطلوب تولیدات و خدمات نسبت به استانداردها و شاخص های ملی، منطقه ای و بین المللی
- ۳- برخورداری از تراز مثبت اقتصادی (صورت های مالی و..)

### حقوقی

- ۱- رعایت قوانین و مقررات بخش تعاون و اساسنامه تعاونی
- ۲- دارا بودن دستورالعمل ها و آیین نامه های اداری- مالی لازم و اجرای آنها
- ۳- برگزاری به موقع مجامع در نوبت اول (رعایت موضوع در تعاونیهای بزرگ در اولین زمان)
- ۴- حداقل نارضایتی و شکایت از تعاونی

### مدیریتی

- ۱- تکریم اعضا و مشتری مداری و اجرای مکانیزم های لازم
- ۲- رعایت اصول و ارزشهای تعاون و بکارگیری مدیریت مشارکتی
- ۳- دارای گواهینامه های کیفیت و یا استاندارد لازم در ساختار و اداره تعاونی (حسب مورد)
- ۴- تلاش در جهت توسعه توانمندیهای اعضا
- ۵- بهره مندی از توسعه مشارکت با سایر تعاونیها و شرکت ها
- ۶- برخورداری از برتری های تخصصی نسبت به سایر شرکتهای هم رشته

## اهداف

- هدف از انتخاب تعاونی های برتر دستیابی به موارد زیر است :
- توسعه و ترویج فرهنگ تعاون در جامعه
  - معرفی توانمندیهای بخش تعاون به اقشار مختلف جامعه و مسولین
  - ارج نهادن به زحمات تلاشگران بخش تعاون و ارتقاء جایگاه و اهمیت تعاون و مشارکت در جامعه.
  - ایجاد انگیزه و رقابت سالم میان اعضاء خانواده بزرگ تعاون کشور و تشویق و ترغیب فعالیتهای تولیدی و توزیعی در مناطق مختلف بصورت کار جمعی.
  - معرفی الگوهای عملی موفق تعاونی جهت بهره گیری سایر تعاونیها از روشها، دستورالعملها و ابزارهای مدیریتی، تولیدی و... نمونه های موفق با هدف ارتقاء وضعیت خود.
  - ایجاد فضای مناسب برای انتقال دانش رسمی و بومی در تعاون و توسعه مشارکتهای مردمی

## روش المپادی انتخاب تعاونیهای برتر:

روش المپادی ، فرآیند رقابتی شناسایی و انتخاب تعاونیهای برتر بصورت فراخوان و داوطلبانه بر اساس شاخصها و استانداردهای تعریف شده مربوط به هر یک از گرایشهای فعالیت تعاونی است. در این روش تعاونیها در جریان رقابت قرار گرفته و خود را داوطلب حضور در رقابت می نمایند. تطبیق شرایط تعاونیهای شرکت کننده با استانداردهای ذیربط بر عهده تشکیلات اجرایی خواهد بود. از مزایای این روش می توان به موارد زیر اشاره کرد:

- پوشش فراگیر و جامع تمامی تعاونیها در فرآیند انتخاب
- فرآیند رقابتی درانتخاب تعاونیهای داوطلب
- انتخاب نمونه ها بر اساس شاخصهای استاندارد و عدالت محوری
- ارتقای انگیزه و روحیه خودباوری در تعاونیها
- فراهم نمودن زمینه توسعه و ارتقا در تعاونیها

## فرآیند اجرایی:

- ۱- فراخوان
- ۲- ثبت نام از تعاونی ها
- ۳- بررسی ، ارزیابی و تأیید مدارک در سطح کمیته شهرستانی و ارسال مدارک به استان
- ۴- ارزیابی و داوری در کمیته استانی
- ۵- بررسی ، معرفی تعاونی های واجد شرایط و ارسال مدارک به دبیرخانه جشنواره
- ۶- بررسی مدارک رسیده در کمیته های مرتبط
- ۷- رتبه بندی اولیه تعاونی های برتر
- ۸- اعزام تیم های کارشناسی به منظور بررسی مجدد حسب مورد
- ۹- نظارت و کنترل نهایی
- ۱۰- انتخاب نهایی و معرفی به جشنواره
- ۱۱- برگزاری جشنواره

## الزامات (تعاونی های داوطلب می بایست حداقل دارای شرایط زیر باشند)

- ۱- پایبندی به اصول و قانون بخش تعاون
- ۲- پرداخت حق ۴٪ آموزش و تعاون
- ۳- نبود شکایت عمده توسط مراجعین، مشتریان یا اعضاء که به احراز تخلف در تعاونی منجر شده باشد.
- ۴- تعاونی در طی سالیان اخیر دارای تراز مثبت اقتصادی باشد (سه سال متوالی یا ۵ سال غیر متوالی)
- ۵- میانگین رشد سرمایه تعاونی در مجموع سه سال اخیر حداقل ۱۰ درصد باشد.
- ۶- رعایت حداقل استانداردهای تولید و یا خدمات (حسب مورد)
- ۷- رعایت مباحث بهداشتی و زیست محیطی در تعاونی (حسب مورد)
- ۸- برخورداری تمامی کارکنان از شرایط قانون کار و بیمه

### «جدول عملیاتی المپیاد انتخاب تعاونیهای برتر»

ردیف	فعالیت	مجری یا مسئول کار	نحوه انجام فعالیت
۱	طراحی پرسشنامه ها و فرم ها و فراخوان	دبیرخانه جشنواره (شرکت مجری)	
۲	اطلاع رسانی در سطح ملی، استانها و اتحادیه ها	دبیرخانه (کمیته اطلاع رسانی)	روزنامه ها، مجلات کثیرالانتشار، صدا و سیما، چاپ و ارسال فراخوان و ارائه در سایت اختصاصی جشنواره
۳	ثبت نام از تعاونیها	ترویج استان و ادارات شهرستانها	تحویل فرم به داوطلبین و ثبت نام در مدیریت شهرستان (تکمیل و پست به مراکز استانها)
۴	بررسی اسناد و مدارک تحویلی به داوطلبان	کمیته شهرستانی	تهیه تکمیل فرم های نظارت و ارسال به مراکز استانها
۵	بازدید از تعاونی ها و معرفی به استان	کمیته شهرستانی	تهیه و تکمیل فرم های نظارت
۶	بررسی و معرفی تعاونیهای تأیید شده	کمیته استانی	نمونه های استانی توسط ستاد استانی در گرایشهای مرتبط (در هر یک گرایش های ۱۴ گانه فقط یک مورد)
۷	بازدید و نظارت مجدد (حسب مورد)	دبیرخانه جشنواره	
۸	معرفی نمونه های ملی و استانی	دبیرخانه جشنواره	نمونه های ملی توسط کمیته های مرتبط

### کمیته های علمی، فنی و داوری مرکزی

به منظور بررسی و نظارت دقیق مبتنی بر اصول کارشناسی و رعایت نکات فنی، بخشی تحت عنوان بخش فنی، وظیفه پیگیری جریان فرآیند نمونه ها از زمان تهیه فرم های ارزیابی، ارسال آن به استانها، حسن نظارت بر تکمیل فرم های ارزیابی نهایی، نمونه گیری و انتخاب نهایی در کمیته علمی، فنی و داوری را بر عهده خواهند داشت که برای تقویت و تخصصی تر نمودن این بخش کمیته های فنی با عناوین ذیل و با مشارکت کارشناسان ترویج و بخش ذیربط تشکیل و فعالیت می نمایند

## کمیته های علمی ، فنی وداوری:

### الف - کمیته علمی و فنی تعاونیهای تولیدی ،صنعتی وکشاورزی

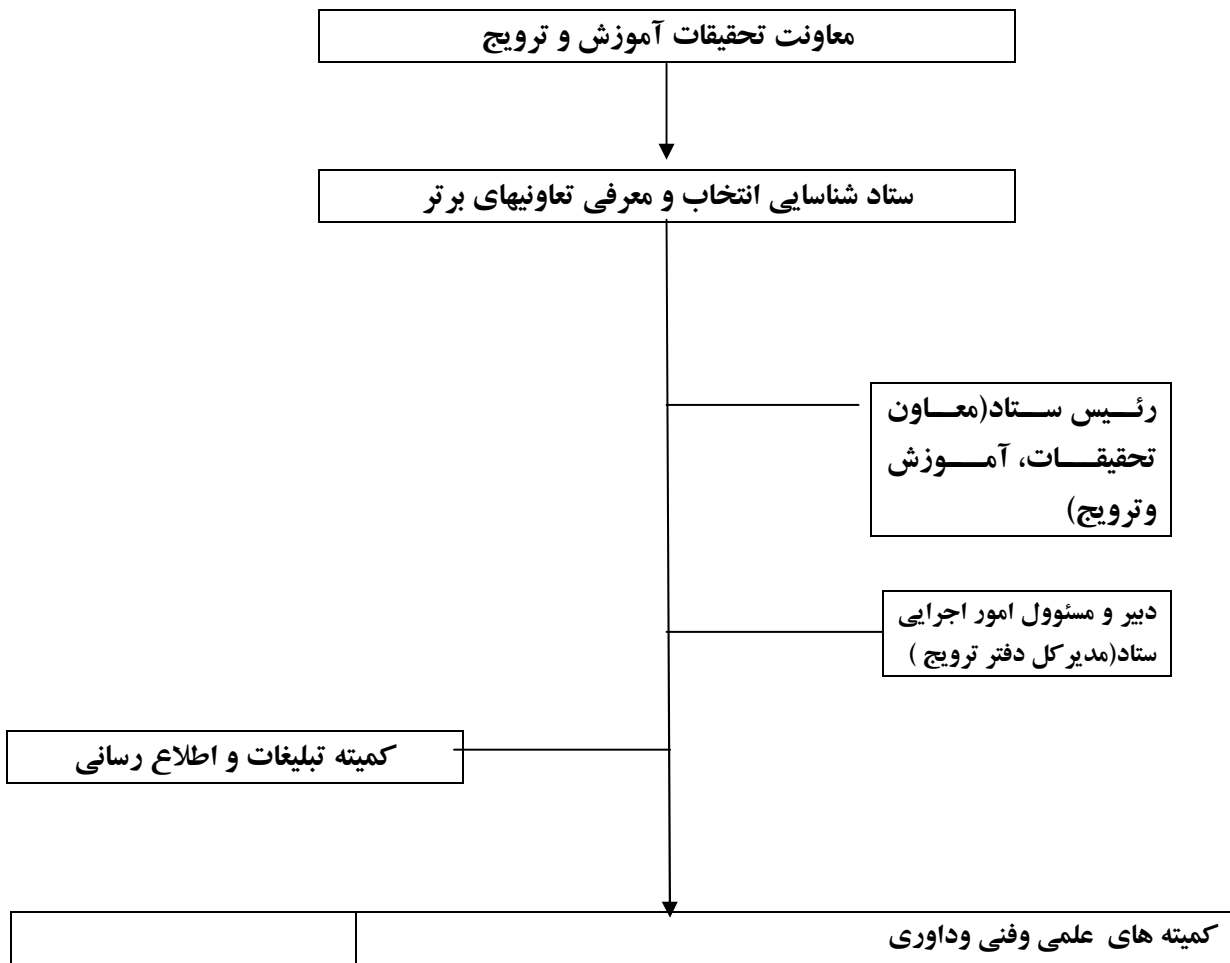
شامل تعاونیهای کشاورزی ، صنعتی ، معدنی ، تامین نیاز تولید کنندگان ، فرش دستباف ، مسکن ، عمرانی ، اتحادیه های ذیربط

### ب - کمیته علمی و فنی تعاونیهای توزیعی خدماتی

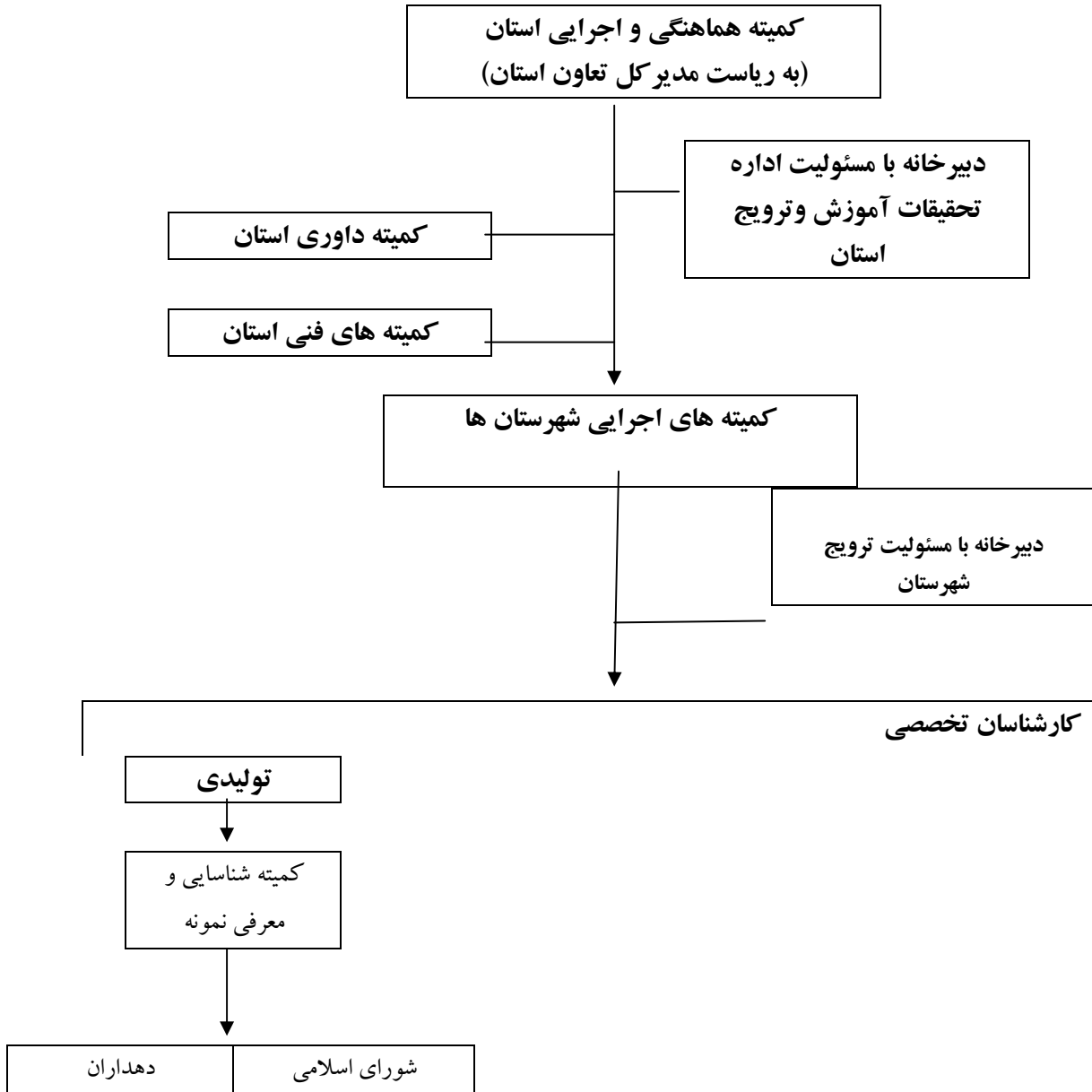
شامل تعاونیهای حمل و نقل ، اعتبار ، تامین نیاز مصرف کنندگان ، خدماتی، تامین نیاز صنوف خدماتی ، آموزشگاهی ، اتحادیه های ذیربط

## تشکیلات اجرایی

سازمان کار سطح ملی



## سازمان کار در سطح استانی



## گردش کار ستاد انتخاب تعاونیهای نمونه

۱. انتخاب تعاونی برتر در سطح شهر
۲. معرفی تعاونی های برتر شهرستان
۳. ارسال فرم ها و صورتجلسه های نمونه شهرستان به دبیرخانه نمونه ها مستقر در مدیریت ستاد استان
۴. ارسال کلیه فرم ها به واحدهای تخصصی استانی
۵. تشکیل جلسه ستاد انتخاب نمونه های استانی
۶. انتخاب تعاونی برتر در سطح استان (به تعداد گرایش های موجود استان)
۷. ارسال فرمهای منتخب به ستاد مرکزی
۸. انتخاب برترین ملی و استانی

## وظایف دبیرخانه ستاد اجرایی انتخاب و معرفی تعاونیهای برتر کشور

- ۱- اجرای سیاستها و خط مشی ها و شاخص های انتخاب
- ۲- تهیه ، اصلاح فرم های انتخاب و شناسایی نمونه ها در رشته های ذریبط
- ۳- پیگیری اجرایی مربوط به نمونه های استانی
- ۴- ارائه پیشنهادات و راهکارهای راهبردی جهت ارتباط ، حمایت و استفاده از نمونه های منتخب در رشته های تخصصی ذریبط
- ۵- تهیه فرم های بازرسی و بازمینی از نمونه های استانی معرفی شده به ستاد مرکزی
- ۶- انتخاب کارشناسان ارزیاب و آموزش آنان به منظور پیگیری اجرایی فرآیند انتخاب نمونه ها
- ۷- آموزش و توجیه دست اندرکاران انتخاب نمونه ها در استانها و شهرستانها
- ۸- تدارك صدور حکم دست اندر کاران نمونه ها در استانها
- ۹- همکاری با کمیته داوری به منظور انتخاب نمونه های ملی
- ۱۰- مشارکت در برگزاری مراسم انتخاب (هماهنگی برای اجراء)
- ۱۱- تخصیص اعتبارات لازم برای پیگیری امور اجرایی انتخاب نمونه ها
- ۱۲- انعکاس اخبار ذریبط در رسانه ها
- ۱۳- تدارك صدور دستورات اجرایی لازم به بخشها و کمیته های مختلف
- ۱۴- تمهیدات اجرایی لازم جهت برگزاری کلاسهای آموزشی و جلسات توجیهی لازم برای دست اندر کاران انتخاب نمونه ها
- ۱۵- انتخاب و عقد قرارداد با مجری برگزاری جشنواره با تایید ریاست ستاد

## ترکیب کمیته های علمی ، فنی و داوری ستاد:

- ۱- اعضای تخصصی در گرایش فعالیت تعاونی
- ۲- نماینده دفتر ترویج
- ۳- نماینده از معاونت های ذریبط
- ۴- نماینده اتاق تعاون مرکزی
- ۵- نماینده صندوق تعاون کشور
- ۶- نماینده اتحادیه های سراسری حسب مورد
- ۷- نماینده بخش اجرایی حسب مورد

## وظایف کمیته های علمی ، فنی و داوری ستاد:

- ۱- بررسی نهایی فرم های انتخاب شده کشوری
- ۲- داوری انتخاب رتبه اول کشوری در هر رشته
- ۳- بازدید از نمونه های استانی به منظور انتخاب تعاونی ملی برتر

## اعضای کمیته های هماهنگی و اجرایی انتخاب نمونه های استانی (علمی ، فنی و داوری)

- ۱- مدیر کل تعاون استان
- رئیس کمیته
- ۲- معاون یا رئیس تحقیقات آموزش و ترویج
- دبیر کمیته
- ۳- نماینده تام الاختیار اتاق تعاون
- ۴- نماینده تام الاختیار اتحادیه ها (حسب مورد)
- ۵- نمایندگان واحد های تخصصی

### **وظایف:**

- ۱- نظارت بر حسن اجرای انتخاب نمونه ها و بازرسی
  - ۲- معرفی و انعکاس اخبار و اطلاعات لازم
  - ۳- تأیید نهایی نمونه های منتخب استانی
- تبصره: کمیته های شهرستانی با ترکیب مشابهی تشکیل میشوند

## ترکیب کمیته اجرایی و هماهنگی (ستاد مرکزی)

۱. معاون تحقیقات. آموزش و ترویج
۲. دفتر ترویج و توسعه مشارکتهای مردمی
۳. نمایندگان معاونت ها
۴. نماینده اتاق تعاون
۵. روابط عمومی
۶. سایر موارد حسب مورد

### **پیوست**

- ۱- فرم مشخصات تعاونی
- ۲- فرم امتیازات عمومی (حداکثر ۸۰ امتیاز)
- ۳- فرم امتیازات تخصصی (حداکثر ۶۰ امتیاز)
- ۴- فرم ارزیابی و بازدید از تعاونی
- ۵- فرم جمع بندی و معرفی تعاونیهای برتر استان



## فرم های شناسایی ، انتخاب و معرفی تعاونیهای برتر

(فرم شماره یک) فرم مشخصات تعاونی / اتحادیه ..... اداره کل تعاون استان .....

شهر/شهرستان		گرایش اصلی و زیرگرایش فعالیت تعاونی		عنوان کامل شرکت تعاونی/اتحادیه	
		تاریخ بهره برداری		شماره و تاریخ ثبت	
آدرس و تلفن و دورنگار		میزان تولید یا خدمات در سال ۸۶ (حجم فعالیت)		عناوین تولیدات / خدمات	
				۱	
آدرس وب سایت و پست الکترونیک				۲	
خلاصه ای از وضعیت فعلی شرکت تعاونی / اتحادیه				۳	
				۴	
				۵	
		تحصیلات	سمت	نام مدیر عامل، هیات مدیره و بازرسین	
				۱	
		۲			
		۳			
		۴			
		۵			
		۶			
		۷			
تعداد اعضا (نفر)		میزان اشتغال زایی (نفر)		میزان سرمایه اولیه (میلیون ریال)	
				میزان سرمایه فعلی (میلیون ریال)	
میزان فروش در سال ۸۶ (میلیون ریال)		میزان صادرات (میلیون ریال)		میزان اخذ تسهیلات (میلیون ریال)	
<p>بیان حداقل ۷ مورد از عوامل برتری و مطرح تعاونی / اتحادیه</p>					

### الزامات تعاونی برتر

توضیحات	بله	خیر	پابندی به اصول تعاون
			رضایت غالب اعضاء از عملکرد تعاونی
			پرداخت حق ۴٪ آموزش و تعاون
			نبود شکایت عمده توسط مراجعین، مشتریان یا اعضاء از تعاونی
			تعاونی در طی سه سال اخیر دارای تراز مثبت اقتصادی باشد (سه سال متوالی یا ۵ سال غیر متوالی)
			رشد سرمایه تعاونی در سه سال اخیر حداقل ۱۰ درصد باشد.
			رعایت حداقل استانداردهای تولید و یا خدمات
			رعایت مباحث بهداشتی و زیست محیطی در تعاونی (حسب مورد)
			برخورداری تمامی کارکنان از شرایط قانون کار و بیمه
			عناوین گواهینامه های اخذ شده داخلی و خارجی تعاونی / اتحادیه
			-۱
			-۲
			-۳
			-۴
			میزان سود دهی شرکت تعاونی / اتحادیه در سال ۸۶
			خلاصه ای از وضعیت آموزشی، تحقیقاتی تعاونی
<b>دو قطعه تصویری و حرفه ای از فعالیت های تعاونی در قالب حلقه CD پیوست و ارسال شود.</b>			

گواهی می نماید تعاونی فوق براساس شاخص های جشنواره و بررسی اسناد و مدارک با دریافت امتیاز.....در گرایش.....از گرایشات ۱۴ گانه مورد المپیاد جشنواره در استان.....رتبه ..... را کسب نموده است .

ردیف	اعضای کمیته هماهنگی و اجرایی استان	سمت	امضا

مدیر کل تعاون و رئیس کمیته اجرایی جشنواره در استان.....

فرم شماره دو) فرم جمع بندی معرفی تعاونیهای برتر استان.....

ردیف	نام تعاونی / اتحادیه	گرایش اصلی	گرایش فرعی	شهرستان
۱				
۲				
۳				
۴				
۵				
۶				
۷				
۸				
۹				
۱۰				
۱۱				
۱۲				
۱۳				
۱۴				

اعضای کمیته هماهنگی و اجرایی استان	سمت	امضا

مدیر کل تعاون و رئیس کمیته اجرایی جشنواره در استان.....

(فرم شماره سه) فرم ارزیابی و بازدید از تعاونی / اتحادیه.....اداره کل تعاون استان .....

نام تعاونی	سال تاسیس	سال بهره برداری
گرایش اصلی و فرعی تعاونی	شماره و تاریخ ثبت	استان/شهرستان
آدرس، تلفن، داورنگار		
بررسی و تایید موارد بالا با بررسی اسناد تعاونی (اسناد ثبتی، موافقتنامه تاسیس و.....)		
بررسی وضعیت الزامات در تعاونی بر تو (بر اساس اسناد ومدارک مثبت)		
پایبندی به اصول تعاون	بله	خیر
رضایت غالب اعضاء از عملکرد تعاونی		
پرداخت حق ۴٪ آموزش و تعاون		
نبود شکایت عمده توسط مراجعین، مشتریان یا اعضاء از تعاونی		
تعاونی در طی سه سال اخیر دارای تراز مثبت اقتصادی باشد (سه سال متوالی یا ۵ سال غیر متوالی)		
رشد سرمایه تعاونی در سه سال اخیر حداقل ۱۰ درصد باشد.		
رعایت حداقل استانداردهای تولید و یا خدمات		
رعایت مباحث بهداشتی و زیست محیطی در تعاونی (حسب مورد)		
برخورداری تمامی کارکنان از شرایط قانون کار و بیمه		
بررسی وضعیت اساسنامه و تطابق فعالیت با مجوز		
بررسی مدارک آخرین مجامع و تایید وضعیت		
بررسی مدارک مربوط به آخرین تغییرات هیات مدیره بازرس و مدیر عامل و ارسال موارد به ثبت در موعد مقرر		
بررسی اسناد مالی و ترازنامه پایانی و حساب سود و زیان، میزان ارقام سرمایه		
بررسی عدم وجود دیر کرد در باز پرداخت اقساط تسهیلات		
بررسی مدارک تحصیلی مدیران تعاونی		
بررسی وضعیت شکایات در تعاونی		
رویت و تایید تمامی محصولات و خدمات تعاونی		
تایید تعداد اعضا و اشتغال زایی در تعاونی		
میزان تطابق امتیاز کسب شده در فرم شاخص ها با امتیاز کسب شده در طی بازدید حضوری و ارزیابی (درج امتیاز نهایی)		
سایر موارد		

**تبصره ۱:** تعدادی از داوطلبان انتخاب بعنوان تعاونی برتر پس از تایید اولیه توسط کمیته هماهنگی استان مورد بازدید و داوری قرار خواهند گرفت.

**تبصره ۲:** تمامی موارد مورد ادعای تعاونی نیز طبق فرم های شاخص های عمومی و تخصصی مورد بررسی و ارزیابی قرار خواهد گرفت.

تمامی موارد فوق مورد تایید می باشد

امضا	سمت	اعضای کمیته فنی وداوری استان/استاد

مدیر کل تعاون و رئیس کمیته اجرایی جشنواره در استان.....

## شاخص های عمومی تعاونیها واتحادیه های نمونه (فرم الف)

حداکثر ۸۰ امتیاز	ذکر ارقام شاخص ها به همراه امتیاز	حداکثر امتیاز جهت شاخص های عمومی
حداکثر ۱ امتیاز		۱ جهت اعضاء برگ سهام صادر شده باشد
حداکثر ۲ امتیاز ۱ امتیاز ۲ امتیاز		۲ حساب فعال در گردش شرکت در صندوق تعاون ۱. بین ۲۰ تا ۵۰ درصد سرمایه در گردش ۲. بیش از ۵۰ درصد سرمایه در گردش
حداکثر ۳ امتیاز ۱ امتیاز ۳ امتیاز		۳ وضعیت تحصیلی اعضای تعاونی ۱. در صورتیکه کمتر از ۵۰٪ اعضاء تعاونی تحصیلات دانشگاهی (لیسانس یا بالاتر داشته باشند) ۲. در صورتیکه بیشتر از ۵۰٪ اعضاء تعاونی تحصیلات دانشگاهی (لیسانس یا بالاتر داشته باشند)
حداکثر ۳ امتیاز		۴ در صورتی که رشته تحصیلی و تجربه بیشتر اعضا با نوع فعالیت تعاونی مطابقت داشته باشد.
حداکثر ۲ امتیاز ۱ امتیاز ۱ امتیاز		۵ وضعیت تحصیلی مدیرعامل ۱. در صورتیکه، مدیرعامل تحصیلات دانشگاهی داشته باشد ۲. در صورتیکه تحصیلات مدیرعامل مرتبط با موضوع فعالیت باشد
حداکثر ۴ امتیاز ۲ امتیاز ۴ امتیاز		۶ وضعیت آموزشی مدیران و کارکنان ۱. شرکت در دوره های آموزشی مورد نیاز در ادارات کل و سایر مراکز آموزشی ۲. شرکت کارکنان در دوره های آموزشی مرتبط با قوانین و مقررات بخش تعاونی و اخذ گواهینامه
حداکثر ۲ امتیاز		۷ تغییرات هیأت مدیره و بازرسان در موعد قانونی انجام گرفته باشد
حداکثر ۲ امتیاز		۸ مجامع عمومی در موعد قانونی تشکیل شده باشد
حداکثر ۲ امتیاز		۹ برگزاری به موقع جلسات هیأت مدیره و داشتن دفتر صورتجلسات
حداکثر ۲ امتیاز		۱۰ وضعیت ترازنامه _ تصویب صورتهای مالی منتهی به عملکرد سال ۸۶ در مجمع عمومی عادی
حداکثر ۴ امتیاز ۲ امتیاز ۴ امتیاز		۱۱ میانگین سوددهی شرکت در دو سال اخیر (۸۶ و ۸۵) ۱. نسبت سود به سرمایه شرکت بین ۱۰ تا ۲۵ درصد ۲. نسبت سود به سرمایه شرکت بالاتر از ۲۵ درصد
حداکثر ۱ امتیاز		۱۲ در صورتیکه شرکت دارای آیین نامه های داخلی استخدامی و معاملاتی مصوب باشد
حداکثر ۲ امتیاز		۱۳ عضویت در اتحادیه ذیربط

حد اکثر ۲ امتیاز		عضویت در اتاق تعاون	۱۴
حد اکثر ۲ امتیاز		پرداخت حق آموزش و تعاون (۴ درصد)	۱۵
حد اکثر ۲ امتیاز		تهیه و تنظیم و تسلیم به موقع اظهارنامه مالیاتی	۱۶
حد اکثر ۲ امتیاز ۱ امتیاز ۱ امتیاز		بهره‌گیری تعاونیها از اینترنت، ICT و IT در انجام فعالیتها ۱. بهره‌مندی از اتوماسیون کامل ۲. دارا بودن و ارائه مطالب در سایت	۱۷
حد اکثر ۲ امتیاز		اجرای طرحهای تحقیقاتی در زمینه ارتقای بهره‌وری	۱۸
حد اکثر ۲ امتیاز		نرخ بهره‌وری در تعاونی بالاتر از نرخ متوسط در رشته فعالیت ذیربط باشد.	۱۹
حد اکثر ۳ امتیاز		محصول تولیدی تعاونی دارای نشان استاندارد باشد.	۲۰
حد اکثر ۴ امتیاز ۲ امتیاز ۳ امتیاز ۴ امتیاز		میزان افزایش سرمایه در سه سال منتهی به سال ۸۶ ۱. از ۱۵ تا ۳۰ درصد سرمایه ۲. از ۳۱ تا ۵۰ درصد سرمایه ۳. بیش از ۵۰ درصد سرمایه شرکت	۲۱
حد اکثر ۴ امتیاز ۲ امتیاز ۴ امتیاز		شرکت تعاونی دارای طرح توسعه بوده و در این خصوص اقدام کرده است. ۱. دارای طرح توسعه می باشد ۲. طرح توسعه اجرایی شده است	۲۲
حد اکثر ۵ امتیاز ۱ امتیاز ۲ امتیاز ۳ امتیاز ۵ امتیاز		میزان اشتغالزایی در تعاونی ۱. از ۶-۱۵ نفر ۲. از ۱۶-۵۰ نفر ۳. از ۵۱-۱۰۰ نفر ۴. بیش از ۱۰۰ نفر	۲۳
حد اکثر ۴ امتیاز		موضوع فعالیت تعاونی بر اساس خلاقیت و نوآوری پایه گذاری شده باشد.	۲۴
حد اکثر ۳ امتیاز		موضوع فعالیت تعاونی ها از فن آوری های نو باشد.	۲۵
حد اکثر ۳ امتیاز		میزان ارتباط تعاونی با دستگاه های دولتی (بدون وابستگی)	۲۶
حد اکثر ۳ امتیاز ۱ امتیاز ۳ امتیاز		حضور چند درصد از اعضا در مجامع ۱. حداقل قانونی ۲. بیش از ۸۰ درصد اعضا	۲۷
حد اکثر ۲ امتیاز		تعاونی دارای عضویت عام باشد	۲۸
حد اکثر ۲ امتیاز		وجود اسناد دال بر همکاری فعال با سایر تعاونی ها	۲۹
حد اکثر ۳ امتیاز		موضوع فعالیت تعاونی بر اساس مطالعات آمایش سرزمین و سند توسعه استان باشد	۳۰
حد اکثر ۲ امتیاز		کالا یا خدمات تولیدی تعاونی در راستای تأمین نیازهای اساسی جامعه و برنامه های توسعه کشور باشد.	۳۱



امضا	سمت	اعضای کمیته هماهنگی و اجرایی استان

مدیر کل تعاون و رئیس کمیته اجرایی جشنواره در استان .....

### شاخصهای اختصاصی در رابطه با تعاونیهای نمونه کشاورزی (فرم شماره ب/۱)

کل امتیاز جهت شاخص های اختصاصی	ذکر ارقام شاخص ها به همراه امتیاز	حداکثر ۶۰ امتیاز
<b>۱</b>	<b>نسبت آورده اعضا به کل سرمایه</b>	<b>حداکثر ۶ امتیاز</b>
	۱. سهم آورده بیش از ۸۰ درصد کل سرمایه باشد. ۲. سهم آورده ۶۰ تا ۸۰ درصد کل سرمایه باشد. ۳. سهم آورده ۲۰ تا ۶۰ درصد کل سرمایه باشد. ۴. سهم آورده کمتر از ۲۰٪ کل سرمایه باشد.	۶ امتیاز ۴ امتیاز ۳ امتیاز ۲ امتیاز
<b>۲</b>	<b>سرنانه سرمایه فعلی اعضا در شرکت</b>	<b>حداکثر ۸ امتیاز</b>
	۱. به ازاء هر نفر ۵۰ میلیون ریال ۲. به ازاء هر نفر ۵۰ تا ۱۰۰ میلیون ریال ۳. به ازاء هر نفر ۱۰۰ تا ۲۰۰ میلیون ریال ۴. به ازاء هر نفر ۲۰۰ تا ۳۰۰ میلیون ریال ۵. به ازاء هر نفر بیش از ۳۰۰ میلیون ریال	۲ امتیاز ۳ امتیاز ۴ امتیاز ۵ امتیاز ۸ امتیاز
<b>۳</b>	<b>نسبت اشتغال (عضو) به کل اعضای تعاونی</b>	<b>حداکثر ۵ امتیاز</b>
	۱. بیش از ۹۰ درصد اعضا شاغل باشند. ۲. ۸۰ تا ۹۰ درصد اعضا شاغل باشند.	۵ امتیاز ۳ امتیاز
<b>۴</b>	<b>میانگین صادرات محصول در دو سال گذشته (۸۵ و ۸۶):</b>	<b>حداکثر ۵ امتیاز</b>
	۱. تا ۱۰۰ هزار دلار ۲. ۱۰۰ تا ۳۰۰ هزار دلار ۳. بیش از ۳۰۰ هزار دلار	۲ امتیاز ۳ امتیاز ۵ امتیاز
<b>۵</b>	<b>در صورتیکه تعاونی بدهی سررسید شده معوق نداشته باشد</b>	<b>حداکثر ۴ امتیاز</b>
<b>۶</b>	<b>در صورتیکه محصولات تعاونی در نمایشگاهها عرضه شده باشد:</b>	<b>حداکثر ۶ امتیاز</b>
	۱. در نمایشگاههای بین المللی داخلی و خارج از کشور ۲. در نمایشگاه داخل کشور	۲ امتیاز ۴ امتیاز
<b>۷</b>	<b>در صورتیکه واحد دارای صنایع تبدیلی و تکمیلی باشد</b>	<b>حداکثر ۴ امتیاز</b>
<b>۸</b>	<b>نسبت تولید به ظرفیت واحد (ظرفیت اسمی) الف: دامداری و دامپروری و پرورش طیور</b>	<b>حداکثر ۱۰ امتیاز</b>
	۱. میزان تولید بیش از ۱۰۰ درصد ظرفیت باشد ۲. میزان تولید ۸۰ تا ۱۰۰ درصد ظرفیت باشد ۳. میزان تولید برابر ۶۰ تا ۸۰ درصد ظرفیت باشد ۴. میزان تولید برابر ۴۰ تا ۶۰ درصد ظرفیت باشد	۱۰ امتیاز ۸ امتیاز ۴ امتیاز ۲ امتیاز

۱۰ امتیاز ۸ امتیاز ۴ امتیاز ۲ امتیاز ۱۰ امتیاز ۸ امتیاز ۴ امتیاز ۲ امتیاز ۱۰ امتیاز ۸ امتیاز ۴ امتیاز ۲ امتیاز		<b>ب: زراعت و باغداری</b> ۱. تولید بیش از میانگین تولید محصولات در واحد سطح ۲. تولید ۸۰ تا ۱۰۰ درصد میانگین تولید در واحد سطح ۳. تولید ۶۰ تا ۸۰ درصد میانگین تولید در واحد سطح ۴. تولید ۴۰ تا ۶۰ درصد میانگین تولید در واحد سطح  <b>ج: شیلات و آبزیان</b> ۱. میزان تولید یا صید بیش از ۱۰۰ درصد ظرفیت پرورش یا صید باشد ۲. میزان تولید یا صید برابر ۸۰ تا ۱۰۰ درصد ظرفیت پرورش یا صید باشد ۳. میزان تولید یا صید برابر ۶۰ تا ۸۰ درصد ظرفیت پرورش یا صید باشد ۴. میزان تولید یا صید برابر ۴۰ تا ۶۰ درصد ظرفیت پرورش یا صید باشد  <b>د: سایر</b> ۱. میزان تولید بیش از ۱۰۰٪ ظرفیت باشد ۲. میزان تولید برابر ۸۰ تا ۱۰۰ درصد ظرفیت باشد ۳. میزان تولید برابر ۶۰ تا ۸۰ درصد ظرفیت باشد ۴. میزان تولید برابر ۴۰ تا ۶۰ درصد ظرفیت باشد
<b>حداکثر ۵ امتیاز</b> ۱ امتیاز ۱ امتیاز ۳ امتیاز		<b>۹ اخذ تاییدیه هاومدارك (گواهینامه) استانی، کشوری و بین المللی</b> ۱. استانی ۲. کشوری ۳. بین المللی
۴ امتیاز		۱۰ رعایت موازین و استانداردهای زیست محیطی
۳ امتیاز		۱۱ تولید محصولات استراتژیک

امضا	سمت	اعضای کمیته هماهنگی و اجرایی استان

مدیر کل تعاون و رئیس کمیته اجرایی جشنواره در استان .....

شاخصهای اختصاصی در رابطه با تعاونیهای نمونه صنعتی (فرم ب/۲)

کد امتیاز	کل امتیاز جهت شاخص های اختصاصی	ذکر ارقام شاخص ها به همراه امتیاز	حداکثر امتیاز
۱	نسبت آورده اعضا به کل سرمایه ۱. آورده بیش از ۸۰٪ کل سرمایه باشد. ۲. آورده ۶۰-۸۰ درصد کل سرمایه باشد. ۳. آورده ۲۰-۶۰ درصد کل سرمایه باشد. ۴. آورده کمتر از ۲۰٪ کل سرمایه باشد.		حداکثر ۵ امتیاز ۵ امتیاز ۴ امتیاز ۳ امتیاز ۲ امتیاز
۲	سزانه سرمایه فعلی اعضا در شرکت تعاونی ۱. به ازاء هر نفر تا ۱۰۰ میلیون ریال ۲. به ازاء هر نفر بیش از ۱۰۰ تا ۲۰۰ میلیون ریال ۳. به ازاء هر نفر بیش از ۲۰۰ تا ۴۰۰ میلیون ریال ۴. به ازاء هر نفر بیش از ۴۰۰ تا ۶۰۰ میلیون ریال ۵. به ازاء هر نفر بیش از ۶۰۰ میلیون ریال		حداکثر ۷ امتیاز ۲ امتیاز ۴ امتیاز ۵ امتیاز ۶ امتیاز ۷ امتیاز
۳	نسبت اشتغال (عضو) به کل اعضا ۱. بیش از ۹۰ درصد اعضا شاغل باشند. ۲. بیش از ۸۰ تا ۹۰ درصد اعضا شاغل باشند.		حداکثر ۵ امتیاز ۵ امتیاز ۳ امتیاز
۴	نسبت تولید به ظرفیت واحد (ظرفیت اسمی) ۱. میزان تولید بیش از ۱۰۰ درصد ظرفیت باشد. ۲. میزان تولید برابر ۸۰-۱۰۰ درصد ظرفیت باشد. ۳. میزان تولید برابر ۶۰ تا ۸۰ درصد ظرفیت باشد. ۴. میزان تولید برابر ۴۰ تا ۶۰ درصد ظرفیت باشد.		حداکثر ۱۰ امتیاز ۱۰ امتیاز ۸ امتیاز ۶ امتیاز ۲ امتیاز
۵	افزایش فروش در سال ۸۶ نسبت به سال ۸۵ ۱. بیش از ۵۰ درصد باشد. ۲. از ۳۰ تا ۵۰ درصد باشد. ۳. از ۲۰ تا ۳۰ درصد باشد.		حداکثر ۴ امتیاز ۴ امتیاز ۳ امتیاز ۲ امتیاز
۶	در صورتیکه کالای تولیدی مهر استاندارد داشته باشد.		۵ امتیاز
۷	میزان صادرات کالا (محصول) ۱. تا ۱۰۰ هزار دلار ۲. از ۱۰۰ تا ۳۰۰ هزار دلار ۳. بیش از ۳۰۰ هزار دلار		حداکثر ۵ امتیاز ۲ امتیاز ۳ امتیاز ۵ امتیاز
۸	در صورتیکه تعاونی بدهی سررسید شده معوق نداشته باشد		۶ امتیاز

حداکثر ۵ امتیاز ۳ امتیاز ۲ امتیاز		در صورتیکه محصولات تعاونی در نمایشگاه عرضه شده باشد. ۱. در نمایشگاههای بین المللی داخلی و خارج از کشور ۲. نمایشگاه داخل کشور	۹
۲ امتیاز		در صورتیکه تولیدات شرکت با نام تعاونی و آرم تعاون عرضه شود	۱۰
۳ امتیاز		اجرای طرحهای توسعه‌ای به منظور افزایش ظرفیت یا تولید محصولات جدید:	۱۱
حداکثر ۲ امتیاز		تشکیل و بهره‌برداری از کمیته‌ها و واحدهای تخصصی تحقیق و توسعه (R&D) یا اخذ گواهینامه‌های بین المللی توسط تعاونی	۱۲
۱ امتیاز		در صورت وجود صرفه‌جویی ارزی	۱۳

اعضا	سمت	اعضای کمیته هماهنگی و اجرایی استان

مدیر کل تعاون و رئیس کمیته اجرایی جشنواره در استان .....

شاخصهای اختصاصی در رابطه با تعاونیهای نمونه معدنی (فرم ب/۳)

کل امتیاز جهت شاخص های اختصاصی	ذکر ارقام شاخص ها به همراه امتیاز	حداکثر ۶۰ امتیاز
۱	نسبت آورده اعضاء به کل سرمایه ۱. آورده بیش از ۸۰ درصد کل سرمایه باشد. ۲. آورده بیش از ۶۰ تا ۸۰ درصد کل سرمایه باشد. ۳. آورده بیش از ۲۰ تا ۶۰ کل سرمایه باشد. ۴. آورده کمتر از ۲۰ درصد کل سرمایه باشد.	حداکثر ۵ امتیاز ۵ امتیاز ۴ امتیاز ۳ امتیاز ۲ امتیاز
۲	سرايه سرمايه فعلي اعضاء در شرکت تعاونی ۱. به ازاء هر نفر تا ۱۰۰ میلیون ریال ۲. به ازاء هر نفر بیش از ۱۰۰ تا ۲۰۰ میلیون ریال ۳. به ازاء هر نفر بیش از ۲۰۰ تا ۴۰۰ میلیون ریال ۴. به ازاء هر نفر بیش از ۴۰۰ تا ۶۰۰ میلیون ریال ۵. به ازاء هر نفر بیش از ۶۰۰ ریال	حداکثر ۱۰ امتیاز ۲ امتیاز ۴ امتیاز ۶ امتیاز ۸ امتیاز ۱۰ امتیاز
۳	نسبت اشتغال (عضو) به کل اعضاء ۱. بیش از ۹۰ درصد اعضاء شاغل باشند. ۲. بیش از ۸۰ تا ۹۰ درصد اعضاء شاغل باشند.	حداکثر ۵ امتیاز ۵ امتیاز ۳ امتیاز
۴	نسبت تولید به ظرفیت واحد (ظرفیت اسمی) ۱. میزان تولید بیش از ۱۰۰ درصد ظرفیت باشد. ۲. میزان تولید بیش از ۸۰ تا ۱۰۰ درصد ظرفیت باشد. ۳. میزان تولید بیش از ۶۰ تا ۸۰ درصد ظرفیت باشد. ۴. میزان تولید ۴۰ تا ۶۰ درصد ظرفیت باشد.	حداکثر ۱۰ امتیاز ۱۰ امتیاز ۸ امتیاز ۴ امتیاز ۲ امتیاز
۵	افزایش فروش در سال ۸۶ نسبت به سال ۸۵ ۱. بیش از ۵۰ درصد باشد. ۲. بیش از ۳۰ تا ۵۰ درصد باشد. ۳. از ۲۰ تا ۳۰ درصد باشد.	حداکثر ۶ امتیاز ۶ امتیاز ۴ امتیاز ۲ امتیاز
۶	میزان صادرات کالا (محصول) ۱. ۲۰۰ هزار دلار ۲. بیش از ۲۰۰ تا ۴۰۰ هزار دلار ۳. بیش از ۴۰۰ هزار دلار	حداکثر ۷ امتیاز ۳ امتیاز ۵ امتیاز ۷ امتیاز
۷	در صورتیکه تعاونی بدهی سررسید شده معوق نداشته باشد	۴ امتیاز

حداکثر ۵ امتیاز ۳ امتیاز ۲ امتیاز		در صورتیکه محصولات تعاونی در نمایشگاه عرضه شده باشد. ۱. در نمایشگاههای بین المللی داخلی و خارج از کشور ۲. نمایشگاه داخل کشور	۸
۶ امتیاز		اجرای طرحهای توسعه‌ای به منظور افزایش ظرفیت یا تولید محصولات جدید	۹
۲ امتیاز		در صورت وجود صرفه‌جویی ارزی	۱۰

امضا	سمت	اعضای کمیته هماهنگی و اجرایی استان

مدیر کل تعاون و رئیس کمیته اجرایی جشنواره در استان.....

شاخصهای اختصاصی در رابطه با تعاونیهای نمونه تأمین نیاز تولید کنندگان (فرم ب/۴)

حد اکثر ۶۰ امتیاز	ذکر ارقام شاخص ها به همراه امتیاز	کل امتیاز جهت شاخص های اختصاصی
حد اکثر ۵ امتیاز ۵ امتیاز ۴ امتیاز ۳ امتیاز ۲ امتیاز		<p><b>۱ نسبت آورده اعضا به کل سرمایه</b></p> <p>۱. آورده بیش از ۸۰ درصد کل سرمایه</p> <p>۲. آورده بیش از ۶۰ تا ۸۰ درصد کل سرمایه</p> <p>۳. آورده بیش از ۲۰ تا ۶۰ درصد کل سرمایه</p> <p>۴. آورده برابر و کمتر از ۲۰ درصد کل سرمایه</p>
حد اکثر ۸ امتیاز		<p><b>۲ در صورتیکه تعاونی در امر تولیدی مرتبط با فعالیت شرکت سرمایه گذاری نموده باشد.</b></p>
حد اکثر ۸ امتیاز ۱ امتیاز ۳ امتیاز ۵ امتیاز ۶ امتیاز ۸ امتیاز		<p><b>۳ سرانه سرمایه فعلی اعضا در شرکت</b></p> <p>۱. به ازاء هر نفر تا ۵۰ میلیون ریال</p> <p>۲. به ازاء هر نفر بیش از ۵۰ تا ۲۰۰ میلیون ریال</p> <p>۳. به ازاء هر نفر بیش از ۲۰۰ تا ۵۰۰ میلیون ریال</p> <p>۴. به ازاء هر نفر بیش از ۵۰۰ تا ۱۰۰۰ میلیون ریال</p> <p>۵. به ازاء هر نفر بیش از ۱۰۰۰ میلیون ریال</p>
حد اکثر ۵ امتیاز ۵ امتیاز ۴ امتیاز ۳ امتیاز		<p><b>۴ نسبت شاغلین عضو به کل اعضا</b></p> <p>۱. بیش از ۹۰٪ اعضا شاغل باشند.</p> <p>۲. بیش از ۸۰ تا ۹۰ درصد اعضا شاغل باشند.</p> <p>۳. بیش از ۶۰ تا ۸۰ درصد اعضا شاغل باشند.</p>
حد اکثر ۸ امتیاز ۸ امتیاز ۵ امتیاز ۳ امتیاز		<p><b>۵ ارائه آموزشهای فنی و تخصصی به اعضا (صدور گواهینامه)</b></p> <p>۱. اگر ۱۰۰ درصد اعضا آموزشهای لازم را طی نموده باشند.</p> <p>۲. اگر ۵۰ درصد تا ۱۰۰ درصد اعضا آموزشهای لازم را طی نموده باشند.</p> <p>۳. اگر ۵۰ تا ۵۰ درصد اعضا آموزشهای لازم را طی نموده باشند.</p>
حد اکثر ۵ امتیاز ۳ امتیاز ۲ امتیاز		<p><b>۶ در صورتیکه محصولات تعاونی در نمایشگاه عرضه شده باشد</b></p> <p>۱. در نمایشگاههای بین المللی داخلی و خارج از کشور</p> <p>۲. نمایشگاه داخلی</p>
حد اکثر ۵ امتیاز ۵ امتیاز ۳ امتیاز ۲ امتیاز		<p><b>۷ رشد فروش در سال ۱۳۸۶ نسبت به سال ۱۳۸۵</b></p> <p>۱. بیش از ۵۰ درصد باشد</p> <p>۲. از ۳۵ درصد تا ۵۰ درصد باشد.</p> <p>۳. از ۲۰ درصد تا ۳۵ درصد باشد.</p>



حداکثر ۵ امتیاز ۲ امتیاز ۳ امتیاز ۵ امتیاز		<b>میزان صادرات کالا (محصول)</b> ۱. تا ۲۰۰ هزار دلار ۲. از ۲۰۱ تا ۴۰۰ هزار دلار ۳. بیش از ۴۰۰ هزار دلار	<b>۸</b>
حداکثر ۶ امتیاز ۲ امتیاز ۴ امتیاز ۶ امتیاز		<b>میزان تامین نیاز اعضای تعاونی</b> ۱. بین ۵ تا ۳۰ درصد ۲. از ۳۱ تا ۵۰ درصد ۳. بیش از ۵۰ درصد	<b>۹</b>
حداکثر ۵ امتیاز ۲ امتیاز ۳ امتیاز ۵ امتیاز		<b>کاهش در وابستگی به واردات در سال ۱۳۸۶ نسبت به سال ۱۳۸۵</b> ۱. از ۱۰ تا ۳۰ درصد ۲. از ۳۱ تا ۶۰ درصد ۳. بیش از ۶۰ درصد	<b>۱۰</b>

امضا	سمت	اعضای کمیته هماهنگی و اجرایی استان

مدیر کل تعاون و رئیس کمیته اجرایی جشنواره در استان .....

## شاخصهای اختصاصی در رابطه با تعاونیهای نمونه فرش دستباف (فرم ب/۵)

حد اکثر ۶۰ امتیاز	ذکر ارقام شاخص ها به همراه امتیاز	کل امتیاز جهت شاخص های اختصاصی	
حد اکثر ۵ امتیاز ۵ امتیاز ۴ امتیاز ۳ امتیاز ۲ امتیاز		<b>نسبت آورده اعضا به کل سرمایه</b> ۱. آورده بیش از ۸۰٪ کل سرمایه باشد ۲. آورده بیش از ۶۰ تا ۸۰ درصد کل سرمایه باشد. ۳. آورده بیش از ۲۰ تا ۶۰ درصد کل سرمایه باشد. ۴. آورده کمتر از ۲۰٪ کل سرمایه باشد.	۱
حد اکثر ۷ امتیاز ۱ امتیاز ۲ امتیاز ۳ امتیاز ۴ امتیاز ۵ امتیاز		<b>سرمایه فعلی اعضا در شرکت تعاونی</b> ۱. به ازاء هر نفر تا ۵ میلیون ریال ۲. به ازاء هر نفر بیش از ۵ تا ۱۰ میلیون ریال ۳. به ازاء هر نفر بیش از ۱۰ تا ۳۰ میلیون ریال ۴. به ازاء هر نفر بیش از ۳۰ تا ۵۰ میلیون ریال ۵. به ازاء هر نفر بیش از ۵۰ میلیون ریال	۲
حد اکثر ۸ امتیاز ۸ امتیاز ۵ امتیاز ۴ امتیاز ۳ امتیاز		<b>نسبت اشتغال عضو به کل اعضا در تعاونی</b> ۱. بیش از ۹۰ درصد اعضا شاغل باشند. ۲. بیش از ۸۰ تا ۹۰ درصد اعضا شاغل باشند. ۳. بیش از ۶۰ تا ۸۰ درصد اعضا شاغل باشند. ۴. بیش از ۴۰ تا ۶۰ درصد اعضا شاغل باشند.	۳
حد اکثر ۱۰ امتیاز ۱۰ امتیاز ۸ امتیاز ۴ امتیاز ۲ امتیاز		<b>نسبت تولید به ظرفیت واحد</b> ۱. میزان تولید بیش از ۱۰۰ درصد ظرفیت باشد. ۲. میزان تولید بیش از ۸۰ تا ۱۰۰ درصد ظرفیت باشد. ۳. میزان تولید بیش از ۶۰ تا ۸۰ درصد ظرفیت باشد. ۴. میزان تولید بیش از ۴۰ تا ۶۰ درصد ظرفیت باشد.	۴
حد اکثر ۵ امتیاز ۵ امتیاز ۳ امتیاز ۲ امتیاز		<b>افزایش درصد فروش در سال ۸۶ نسبت به سال ۸۵</b> ۱. بیش از ۵۰ درصد باشد. ۲. بیش از ۳۵ تا ۵۰ درصد باشد. ۳. بیش از ۲۰ تا ۳۵ درصد باشد.	۵
حد اکثر ۵ امتیاز ۲ امتیاز ۳ امتیاز ۴ امتیاز ۵ امتیاز		<b>رشد تولیدات در سال ۸۶ نسبت به سال ۸۵</b> ۱. از ۱۰ تا ۲۰ درصد ۲. بیش از ۲۰ تا ۵۰ درصد ۳. بیش از ۵۰ تا ۸۰ درصد ۴. بیش از ۸۰ درصد	۶

حد اکثر ۶ امتیاز ۱ امتیاز ۳ امتیاز ۴ امتیاز ۶ امتیاز		میزان اشتغالی ۱. کمتر از ۱۰ نفر ۲. بیش از ۱۰ تا ۳۰ نفر ۳. بیش از ۳۰ تا ۵۰ نفر ۴. بیش از ۵۰ نفر	۷
حد اکثر ۴ امتیاز ۱ امتیاز ۲ امتیاز ۳ امتیاز ۴ امتیاز		میزان صادرات کالا (محصول) ۱. تا ۱۰۰ هزار دلار ۲. بیش از ۱۰۰ تا ۳۰۰ هزار دلار ۳. بیش از ۳۰۰ تا ۵۰۰ هزار دلار ۴. بیش از ۵۰۰ هزار دلار	۸
حد اکثر ۶ امتیاز ۴ امتیاز ۲ امتیاز		در صورتیکه محصولات تعاونی در نمایشگاه عرضه شده باشد. ۱. در نمایشگاههای بین المللی داخلی و خارج از کشور ۲. نمایشگاه داخلی	۹
حد اکثر ۴ امتیاز ۴ امتیاز ۳ امتیاز ۲ امتیاز		میزان تامین نیاز اعضا ۱. تا ۱۰۰ درصد نیاز اعضا ۲. از ۵۰ تا ۱۰۰ درصد نیاز اعضا ۳. از ۲۰ تا ۵۰ درصد نیاز اعضا	۱۰

اعضا	سمت	اعضای کمیته هماهنگی و اجرایی استان

مدیر کل تعاون و رئیس کمیته اجرایی جشنواره در استان.....

## شاخصهای اختصاصی در رابطه با تعاونیهای نمونه خدماتی

(فرم ب/۶)

حد اکثر ۶۰ امتیاز	ذکر ارقام شاخص ها به همراه امتیاز	کل امتیاز جهت شاخص های اختصاصی	
حد اکثر ۵ امتیاز ۵ امتیاز ۴ امتیاز ۳ امتیاز ۲ امتیاز		<b>نسبت آورده اعضا به کل سرمایه</b> ۱. آورده بیش از ۸۰ درصد کل سرمایه ۲. آورده بیش از ۶۰ تا ۸۰ درصد به کل سرمایه ۳. آورده بیش از ۲۰ تا ۶۰ درصد کل سرمایه ۴. آورده کمتر از ۲۰ درصد نسبت به کل سرمایه	۱
حد اکثر ۶ امتیاز ۲ امتیاز ۳ امتیاز ۴ امتیاز ۵ امتیاز ۶ امتیاز		<b>سراجه سرمایه فعلی اعضاء در شرکت تعاونی</b> ۱. کمتر از ۵ میلیون ریال ۲. بیش از ۵ تا ۳۰ میلیون ریال ۳. بیش از ۳۰ تا ۱۰۰ میلیون ریال ۴. بیش از ۱۰۰ تا ۱۵۰ میلیون ریال ۵. بیش از ۱۵۰ میلیون ریال	۲
حد اکثر ۵ امتیاز ۵ امتیاز ۴ امتیاز ۳ امتیاز ۲ امتیاز		<b>نسبت اعضاء شاغل به کل اعضاء</b> ۱. بیش از ۹۰ درصد اعضاء شاغل باشند. ۲. بیش از ۸۰ تا ۹۰ درصد اعضاء شاغل باشند. ۳. بیش از ۶۰ تا ۸۰ درصد اعضاء شاغل باشند. ۴. بیش از ۴۰ تا ۶۰ درصد اعضاء شاغل باشند.	۳
حد اکثر ۵ امتیاز ۵ امتیاز ۳ امتیاز ۲ امتیاز ۱ امتیاز		<b>نسبتهای نقدینگی (نسبت جاری) بر مبنای سال مالی منتهی به ۸۶</b> ۱. نسبت جاری بیش از ۳ باشد. ۲. نسبت جاری بیش از ۲،۵ تا ۳ باشد. ۳. نسبت جاری بیش از ۱،۵ تا ۲،۵ باشد. ۴. نسبت جاری بیش از ۰،۵ تا ۱،۵ باشد.	۴
حد اکثر ۵ امتیاز ۵ امتیاز ۴ امتیاز ۲ امتیاز		<b>نسبتهای نقدینگی (نسبت آنی) بر مبنای سال مالی منتهی به ۸۶</b> ۱. نسبت آنی بیش از ۲ باشد ۲. نسبت آنی بیش از ۱ تا ۲ باشد. ۳. نسبت آنی بیش از ۰،۵ تا ۱ باشد.	۵
حد اکثر ۵ امتیاز ۵ امتیاز ۴ امتیاز ۳ امتیاز ۲ امتیاز		<b>نسبت حجم فروش (خدمات ارائه شده) به سرمایه گذاری کل در سال ۸۶</b> ۱. بیش از ۹۰ درصد باشد. ۲. بیش از ۷۰ تا ۹۰ درصد باشد. ۳. بیش از ۵۰ تا ۷۰ درصد باشد. ۴. بیش از ۲۰ تا ۵۰ درصد باشد.	۶

حد اکثر ۵ امتیاز ۵ امتیاز ۴ امتیاز ۳ امتیاز ۲ امتیاز		نسبتهای سودآوری (بازده فروش یا خدمات ارائه شده) پس از کسر مالیات ۱. بیش از ۵۰ درصد باشد ۲. بیش از ۳۰ تا ۵۰ درصد باشد ۳. بیش از ۲۰ تا ۳۰ درصد باشد ۴. بیش از ۱۰ تا ۲۰ درصد باشد	۷
حد اکثر ۸ امتیاز ۸ امتیاز ۶ امتیاز ۴ امتیاز ۲ امتیاز		تعداد دفعات گردش سرمایه در سال ۸۶ ۱. بیش از ۶ مرتبه ۲. بیش از ۴ تا ۶ مرتبه ۳. بیش از ۳ تا ۴ مرتبه ۴. بیش از ۲ تا ۳ مرتبه	۸
حد اکثر ۸ امتیاز ۸ امتیاز ۶ امتیاز ۴ امتیاز ۲ امتیاز		نسبت خدمات ارائه شده به ظرفیت واحد ۱. بیش از ۱۰۰ درصد ظرفیت باشد. ۲. بیش از ۸۰ تا ۱۰۰ درصد ظرفیت باشد. ۳. بیش از ۶۰ تا ۸۰ درصد ظرفیت باشد. ۴. بیش از ۴۰ تا ۶۰ درصد ظرفیت باشد.	۹
۲ امتیاز		در صورتیکه تعاونی از وام و اعتبار استفاده نکرده باشد.	۱۰
۴ امتیاز		در صورتیکه تعاونی بدهی سررسیده شده معوق نداشته باشد	۱۱
۲ امتیاز		در صورتیکه فعالیت تعاونی با رشته تحصیلی اعضا ارتباط کامل داشته باشد	۱۲

امضا	سمت	اعضای کمیته هماهنگی و اجرایی استان

مدیر کل تعاون و رئیس کمیته اجرایی جشنواره در استان .....

## شاخصهای اختصاصی در رابطه با تعاونیهای نمونه تامین نیاز صنوف خدماتی

(فرم ب/۷)

حد اکثر ۶۰ امتیاز	ذکر ارقام شاخص ها به همراه امتیاز	کل امتیاز جهت شاخص های اختصاصی	
حد اکثر ۶ امتیاز ۶ امتیاز ۵ امتیاز ۳ امتیاز ۲ امتیاز		<b>نسبت آورده اعضا به کل سرمایه</b> ۱. آورده بیش از ۸۰ درصد سرمایه کل ۲. آورده بیش از ۶۰ تا ۸۰ درصد به کل سرمایه ۳. آورده بیش از ۲۰ تا ۶۰ درصد کل سرمایه ۴. آورده کمتر از ۲۰ درصد نسبت به کل سرمایه	۱
حد اکثر ۶ امتیاز ۱ امتیاز ۲ امتیاز ۳ امتیاز ۴ امتیاز ۶ امتیاز		<b>سرايه سرمايه‌فعلی اعضا در شرکت تعاونی</b> ۱. کمتر از ۵ میلیون ریال ۲. بیش از ۵ تا ۳۰ میلیون ریال ۳. بیش از ۳۰ تا ۱۰۰ میلیون ریال ۴. بیش از ۱۰۰ تا ۱۵۰ میلیون ریال ۵. بیش از ۱۵۰ میلیون ریال	۲
حد اکثر ۵ امتیاز ۵ امتیاز ۴ امتیاز ۳ امتیاز ۲ امتیاز		<b>میزان تامین نیاز اعضا</b> ۱. بیش از ۸۰ درصد نیاز اعضا ۲. بین ۵۰ تا ۸۰ درصد نیاز اعضا ۳. بین ۲۰ تا ۵۰ درصد نیاز اعضا ۴. بین ۱۰ تا ۲۰ درصد نیاز اعضا	۳
حد اکثر ۵ امتیاز ۵ امتیاز ۳ امتیاز ۲ امتیاز ۱ امتیاز		<b>نسبتهای نقدینگی (نسبت جاری) بر مبنای سال مالی منتهی به ۸۶</b> ۱. نسبت جاری بیش از ۳ باشد. ۲. نسبت جاری بیش از ۲،۵ تا ۳ باشد. ۳. نسبت جاری بیش از ۱،۵ تا ۲،۵ باشد. ۴. نسبت جاری بیش از ۰،۵ تا ۱،۵ باشد.	۴
حد اکثر ۵ امتیاز ۵ امتیاز ۴ امتیاز ۲ امتیاز		<b>نسبتهای نقدینگی (نسبت آنی) بر مبنای سال مالی منتهی به ۸۶</b> ۱. نسبت آنی بیش از ۲ باشد ۲. نسبت آنی بیش از ۱ تا ۲ باشد. ۳. نسبت آنی بیش از ۰،۵ تا ۱ باشد.	۵
حد اکثر ۶ امتیاز ۶ امتیاز ۵ امتیاز ۳ امتیاز ۲ امتیاز		<b>نسبت حجم فروش (خدمات ارائه شده) به کل سرمایه در سال ۸۶</b> ۱. بیش از ۹۰ درصد باشد. ۲. بیش از ۷۰ تا ۹۰ درصد باشد. ۳. بیش از ۵۰ تا ۷۰ درصد باشد. ۴. بیش از ۲۰ تا ۵۰ درصد باشد.	۶

حد اکثر ۵ امتیاز ۵ امتیاز ۴ امتیاز ۳ امتیاز ۲ امتیاز		نسبتهای سودآوری (بازده فروش یا خدمات ارائه شده) پس از کسر مالیات ۱. بیش از ۵۰ درصد باشد ۲. بیش از ۳۰ تا ۵۰ درصد باشد ۳. بیش از ۲۰ تا ۳۰ درصد باشد ۴. بیش از ۱۰ تا ۲۰ درصد باشد	۷
حد اکثر ۷ امتیاز ۷ امتیاز ۵ امتیاز ۴ امتیاز ۲ امتیاز		تعداد دفعات گردش سرمایه در سال ۸۶ ۱. بیش از ۶ مرتبه ۲. بیش از ۴ تا ۶ مرتبه ۳. بیش از ۳ تا ۴ مرتبه ۴. بیش از ۲ تا ۳ مرتبه	۸
حد اکثر ۵ امتیاز ۲ امتیاز ۳ امتیاز ۵ امتیاز		درصد عضویت تعاونیها و صنف در تعاونی ۱. بین ۲۵ تا ۵۰ درصد ۲. بین ۵۰ تا ۸۰ درصد ۳. بیش از ۸۰ درصد	۹
۳ امتیاز		در صورتیکه تعاونی از وام و اعتبار استفاده نکرده باشد.	۱۰
۴ امتیاز		در صورتیکه تعاونی بدهی سررسیده شده معوق نداشته باشد	۱۱
حد اکثر ۳ امتیاز ۳ امتیاز ۲ امتیاز ۱ امتیاز		ارائه آموزشهای فنی و تخصصی به اعضاء (صدور گواهینامه) ۱. اگر ۱۰۰ درصد اعضاء آموزشهای لازم را طی نموده باشند. ۲. اگر ۵۰ درصد تا ۱۰۰ درصد اعضاء آموزشهای لازم را طی نموده باشند. ۳. اگر تا ۵۰ درصد اعضاء آموزشهای لازم را طی نموده باشند.	۱۲

امضا	سمت	اعضای کمیته هماهنگی و اجرایی استان

مدیر کل تعاون و رئیس کمیته اجرایی جشنواره در استان .....

شاخصهای اختصاصی در رابطه با تعاونیهای نمونه حمل و نقل (مسافر، کالا و دریایی و...) (فرم ب/ ۸)

کد امتیاز جهت شاخص های اختصاصی	ذکر ارقام شاخص ها به همراه امتیاز	حداکثر ۶۰ امتیاز
۱	نسبت آورده اعضا به کل سرمایه ۱. آورده بیش از ۸۰ درصد کل سرمایه باشد. ۲. آورده بیش از ۶۰ تا ۸۰ درصد کل سرمایه باشد. ۳. آورده بیش از ۳۰ تا ۶۰ درصد کل سرمایه باشد. ۴. آورده کمتر از ۳۰٪ کل سرمایه باشد	حداکثر ۵ امتیاز ۵ امتیاز ۴ امتیاز ۳ امتیاز ۲ امتیاز
۲	سزانه سرمایه فعلی اعضا در شرکت تعاونی ۱. به ازاء هر نفر ۲۰ میلیون ریال ۲. به ازاء هر نفر بیش از ۲۰ تا ۳۰ میلیون ریال ۳. به ازاء هر نفر بیش از ۳۰ تا ۵۰ میلیون ریال ۴. به ازاء هر نفر بیش از ۵۰ تا ۷۰ میلیون ریال ۵. به ازاء هر نفر بیش از ۷۰ میلیون ریال	حداکثر ۷ امتیاز ۲ امتیاز ۳ امتیاز ۴ امتیاز ۶ امتیاز ۷ امتیاز
۳	نسبت اشتغال اعضا به کل شاغلین ۱. بیش از ۹۰ درصد اعضا شاغلین باشند. ۲. بیش از ۸۰ تا ۹۰ درصد اعضا شاغل باشند. ۳. بیش از ۶۰ تا ۸۰ درصد اعضا شاغل باشند. ۴. بیش از ۴۰ تا ۶۰ درصد اعضا شاغل باشند. ۵. کمتر از ۴۰ درصد شاغل باشند.	حداکثر ۵ امتیاز ۵ امتیاز ۴ امتیاز ۳ امتیاز ۲ امتیاز ۱ امتیاز
۴	افزایش درآمد سال ۸۶ به نسبت سال ۸۵ ۱. بیش از ۲۵ درصد باشد ۲. بیش از ۲۰ تا ۲۵ درصد باشد ۳. بیش از ۱۰ تا ۲۰ درصد باشد	حداکثر ۴ امتیاز ۴ امتیاز ۳ امتیاز ۲ امتیاز
۵	در صورتیکه تعاونی بدهی سررسید شده معوق نداشته باشد	حداکثر ۴ امتیاز
۶	تعداد شاغلین دیپلم و بالاتر در شرکت تعاونی به تعداد کل شاغلین ۱. در صورتیکه بیش از ۵۰ درصد از کارکنان دیپلم یا بالاتر ۲. در صورتیکه بیش از ۲۵ تا ۵۰ درصد از کارکنان دیپلم یا بالاتر باشند ۳. در صورتیکه کمتر از ۲۵ درصد از کارکنان دیپلم یا بالاتر باشند	حداکثر ۵ امتیاز ۵ امتیاز ۳ امتیاز ۲ امتیاز
۷	نسبت تصادفات به تعداد وسایل نقلیه و در مورد تعاونیهای حمل و نقل دریایی درازای حوادث غیر مترقبه (زمانیکه منجر به خسارات مالی یا جانی بیش از ۱۰ میلیون ریال یا اتلاف بیش از ۲۰ درصد کالا شود) ۱. در صورتیکه نسبت تصادف (حوادث) ۵ درصد وسایل نقلیه باشد ۲. در صورتیکه نسبت تصادف (حوادث) ۱۰-۵ درصد وسایل نقلیه باشد	حداکثر ۷ امتیاز ۷ امتیاز ۵ امتیاز
۸	تعداد سفر به کشورهای خارجی به نسبت تعداد اتوبوسهای و وسایل نقلیه جاده‌ای و یا ناوگان ۱. بیش از ۴ درصد ۲. بیش از ۳ تا ۴ درصد ۳. بیش از ۲ تا ۳ درصد	حداکثر ۴ امتیاز ۴ امتیاز ۳ امتیاز ۲ امتیاز



۱ امتیاز		۴. از ۲ تا ۲ درصد	
حداکثر ۵ امتیاز ۵ امتیاز ۴ امتیاز ۲ امتیاز ۱ امتیاز		<b>۹ نوسازی ناوگان</b> ۱. ۳۰٪ به بالا ۲. بیش از ۲۰ تا ۳۰ ۳. بیش از ۱۰ تا ۲۰ ۴. از ۵ تا ۱۰ درصد	
حداکثر ۳ امتیاز ۳ امتیاز ۲ امتیاز ۱ امتیاز		<b>۱۰ میزان افزایش ناوگان در طی سال ۸۶</b> ۱. بیش از ۲۰٪ ۲. بیش از ۱۵ تا ۲۰ درصد ۳. ۵ تا ۱۰ درصد	
حداکثر ۳ امتیاز ۳ امتیاز ۲ امتیاز ۱ امتیاز		<b>۱۱ میزان کالا و مسافر حمل شده در طول سال ۱۳۸۶</b> ۱. بیش از ۵۰ هزار تن یا بیش از ۱۰۰ هزار نفر مسافر ۲. بیش از ۳۰ تا ۵۰ هزار تن یا بین ۵۰ تا ۱۰۰ هزار نفر مسافر ۳. بیش از ۱۰ تا ۳۰ هزار تن یا از ۱۰ تا ۵۰ هزار نفر مسافر	
حداکثر ۳ امتیاز ۳ امتیاز ۲ امتیاز ۱ امتیاز		<b>۱۲ میزان حمل کالا و یا مسافر در سال ۱۳۸۶ به نسبت ناوگان ( حمل و نقل دریایی)</b> ۱. کالا: متوسط ۵۰۰۰ تن در ازای هر لنج یا مسافر: ۱۵۰۰ نفر در ازاء هر قایق / اتوبوس دریایی ۲. کالا: ۳۰۰۰-۵۰۰۰ تن در ازای هر لنج یا مسافر: ۱۵۰۰-۱۰۰۰ نفر ۳. کالا: ۱۰۰۰-۳۰۰۰ تن در ازای هر لنج یا مسافر: بیش از ۳۰۰ تا ۱۰۰۰ نفر	
حداکثر ۳ امتیاز ۳ امتیاز ۱ امتیاز		<b>۱۳ استفاده از تجهیزات ایمنی دریانوردی (کلک نجات ، بی سیم و..)</b> <b>برای بخش دریایی و سیستم های جاده ای مانند GPS (کالا و مسافر)</b> ۱. از سیستم های فوق و موارد مشابه برخوردار است ۲. موارد مشابه فوق در دست اجرا می باشند	

اعضای کمیته هماهنگی و اجرایی استان	سمت	امضا

مدیر کل تعاون و رئیس کمیته اجرایی جشنواره در استان .....

شاخصهای اختصاصی در رابطه با تعاونیهای نمونه تأمین نیاز مصرف کنندگان (فرم ب/۹)

کد امتیاز جهت شاخص های اختصاصی	ذکر ارقام شاخص ها به همراه امتیاز	حداکثر ۶۰ امتیاز
۱	میزان گردش سرمایه در سال ۸۶ ۱. بیش از ۵ بار گردش سرمایه ۲. بیش از ۴ تا ۵ بار گردش سرمایه باشد ۳. بیش ۳ تا ۴ بار گردش سرمایه باشد ۴. بیش ۲ تا ۳ بار گردش سرمایه باشد	حداکثر ۱۰ امتیاز ۱۰ امتیاز ۸ امتیاز ۶ امتیاز ۴ امتیاز
۲	سرمایه سرمایه اعضاء در شرکت تعاونی ۱. بیش از یک میلیون ریال ۲. بیش از ۸۰۰ هزار ریال تا یک میلیون ریال ۳. بیش از ۵۰۰ هزار ریال تا ۸۰۰ هزار ریال ۴. بیش از ۳۰۰ هزار ریال تا ۵۰۰ هزار ریال	حداکثر ۱۰ امتیاز ۱۰ امتیاز ۸ امتیاز ۶ امتیاز ۴ امتیاز
۳	افزایش میزان کل فروش در سال ۸۵ نسبت به سال ۸۶ ۱. از ۳۰ درصد بیشتر رشد داشته باشد ۲. بیش از ۲۰ تا ۳۰ درصد رشد داشته باشد ۳. بیش از ۱۵ تا ۲۰ درصد رشد داشته باشد. ۴. از ۱۰ تا ۱۵ درصد رشد داشته باشد	حداکثر ۷ امتیاز ۷ امتیاز ۵ امتیاز ۳ امتیاز ۱ امتیاز
۴	در صورتیکه بیش از ۵۰ درصد از خرید تعاونی از اتحادیه مربوط باشد.	۳ امتیاز
۵	در صورتیکه محل فروشگاه تعاونی ملکی باشد	۳ امتیاز
۶	متوسط فروش به ازای هر یک از اعضاء در سال ۸۶ ۱. به ازاء هر نفر بیش از ۷ میلیون ریال ۲. به ازاء هر نفر بیش از ۵ تا ۷ میلیون ریال ۳. به ازاء هر نفر بیش از ۳ تا ۵ میلیون ریال ۴. به ازاء هر نفر از ۲ تا ۳ میلیون ریال	حداکثر ۱۰ امتیاز ۱۰ امتیاز ۸ امتیاز ۵ امتیاز ۲ امتیاز
۷	استفاده از طرح بارکد در فروش و نگهداری کالا	۵ امتیاز

۴ امتیاز		سرمایه گذار در موسسات تولیدی یا خدماتی	۸
۳ امتیاز		در صورتیکه شرکت تعاونی از سیستم بازو تنوع و تعدد اقلام کالا برخوردار باشد	۹
حداکثر ۵ امتیاز ۵ امتیاز ۳ امتیاز ۲ امتیاز		نسبتهای سودآوری (بازده فروش یا خدمات ارائه شده) پس از کسر مالیات ۱. بیش از ۳۰ درصد ۲. بیش از ۲۰ تا ۳۰ درصد ۳. بیش از ۱۰ تا ۲۰ درصد	۱۰

امضا	سمت	اعضای کمیته هماهنگی و اجرایی استان

مدیر کل تعاون و رئیس کمیته اجرایی جشنواره در استان.....

شاخصهای اختصاصی در رابطه با تعاونیهای نمونه اعتبار (فرم ب/۱۰)

کدامتیاژ	ذکر ارقام شاخص ها به همراه امتیاز	کل امتیاز جهت شاخص های اختصاصی
حداکثر ۶۰ امتیاز		<p><b>۱ میزان کل وام پرداخت شده به اعضا در سال ۸۶</b></p> <p>۱. نسبت به سال ۸۵ بیشتر از ۱۰۰ درصد رشد داشته باشد</p> <p>۲. نسبت به سال ۸۵ از بیش از ۸۰ تا ۱۰۰ درصد رشد داشته باشد</p> <p>۳. نسبت به سال ۸۵ بیش از ۵۰ تا ۸۰ درصد رشد داشته باشد</p> <p>۴. نسبت به سال ۸۵ بیش از ۳۰ تا ۵۰ درصد رشد داشته باشد</p> <p>۵. نسبت به سال ۸۵ از ۱۰ تا ۳۰ درصد رشد داشته باشد</p>
حداکثر ۱۲ امتیاز		<p><b>۲ افزایش میزان پس انداز و سپرده گذاری اعضا نزد تعاونی</b></p> <p>۱. سال ۸۶ نسبت به سال ۵۴ بیش از ۱۰۰ درصد رشد داشته باشد</p> <p>۲. سال ۶ نسبت به سال ۸۵ بیش از ۷۵ تا ۱۰۰ درصد رشد داشته باشد</p> <p>۳. سال ۸۶ نسبت به سال ۸۵ بیش از ۵۰ تا ۷۵ درصد رشد داشته باشد</p> <p>۴. سال ۸۶ نسبت به سال ۸۵ بیش از ۳۰ تا ۵۰ درصد رشد داشته باشد</p>
حداکثر ۱۲ امتیاز		<p><b>۳ در صورتیکه برنامه و بودجه سالانه در پایان سال قبل و یا اول سال جاری ارائه و تصویب شده باشد.</b></p>
حداکثر ۸ امتیاز		<p><b>۴ رشد تعداد وامهای پرداخت شده در سال ۸۶ نسبت به سال ۸۵</b></p> <p>۱. بیش از ۱۰۰ درصد رشد داشته باشد</p> <p>۲. بیش از ۷۵ تا ۱۰۰ درصد رشد داشته باشد</p> <p>۳. بیش از ۵۰ تا ۷۵ درصد رشد داشته باشد</p> <p>۴. از ۲۵ تا ۵۰ درصد رشد داشته باشد</p>
حداکثر ۸ امتیاز		<p><b>۵ در صورتیکه شرکت در امر تولیدی و یا خدماتی سرمایه گذاری نموده باشد</b></p>
حداکثر ۵ امتیاز		<p><b>۶ در صورتیکه تعاونی از منابع دیگر (ادارات، بانکها، صندوق و ...) تسهیلات دریافت نموده باشد.</b></p>
حداکثر ۳ امتیاز		<p><b>۷ برخورداری تعاونی از آیین نامه مصوب و مورد عمل اعطای وام</b></p>
حداکثر ۴ امتیاز		<p><b>۸ نسبت تعداد اعضای بهره مند شده از وام به کل اعضا در سال ۸۶</b></p> <p>۱. بیش از ۵۰ درصد اعضا</p> <p>۲. بیش از ۳۰ تا ۵۰ درصد اعضا</p> <p>۳. بیش از ۱۰ تا ۳۰ درصد اعضا</p>

امضا	سمت	اعضای کمیته هماهنگی و اجرایی استان

مدیر کل تعاون و رئیس کمیته اجرایی جشنواره در استان .....

شاخص‌های اختصاصی در رابطه با تعاونیهای نمونه مسکن (فرم ب/۱۱)

حداکثر ۶۰ امتیاز	ذکر ارقام شاخص‌ها به همراه امتیاز	کل امتیاز جهت شاخص‌های اختصاصی
حداکثر ۱۵ امتیاز ۱۵ امتیاز ۱۲ امتیاز ۹ امتیاز ۵ امتیاز		<p>۱ نسبت واحدهای مسکونی در دست احداث (در صورتیکه کمتر از ۵ سال در دست اجرا باشد) یا تکمیل شده به کل اعضا</p> <p>۱. واحدهای در دست احداث یا تکمیل شده بیش از ۸۰ تا ۱۰۰ درصد اعضا فاقد مسکن باشد</p> <p>۲. واحدهای در دست احداث یا تکمیل شده بیش از ۶۰ تا ۸۰ درصد اعضا فاقد مسکن باشد</p> <p>۳. واحدهای در دست احداث یا تکمیل شده بیش از ۴۰ تا ۶۰ درصد اعضا فاقد مسکن باشد</p> <p>۴. واحدهای در دست احداث یا تکمیل شده بیش از ۲۵ تا ۴۰ درصد اعضا فاقد مسکن باشد.</p>
۵ امتیاز		<p>۲ در صورتیکه شرکت دارای سیستم مدرن و مشخص قانونی (امتیازبندی) جهت واگذاری واحدها به اعضا و تصفیه حساب با ایشان باشد</p>
۵ امتیاز		<p>۳ میانگین مترآژ واحدهای واگذار شده و یا در دست احداث در قالب الگوی ساخت باشد</p>
حداکثر ۸ امتیاز ۴ امتیاز ۴ امتیاز		<p>۴ استفاده از شرکتهای مهندسین مشاور در طراحی و ساخت</p> <p>۱. برای طراحی پروژه از شرکتهای مهندسین مشاور استفاده شده باشد.</p> <p>۲. برای مراحل ساخت و کنترل و نظارت از شرکتهای مهندسین مشاور استفاده شده باشد.</p>
حداکثر ۸ امتیاز ۸ امتیاز ۶ امتیاز ۴ امتیاز		<p>۵ در صد آورده اعضا در رابطه با ساخت</p> <p>۱. در صورتیکه آورده اعضا بیش از ۶۰ درصد باشد</p> <p>۲. در صورتیکه آورده اعضا بیش از ۵۰ تا ۶۰ درصد باشد</p> <p>۳. در صورتیکه آورده اعضا بیش از ۴۰ تا ۵۰ درصد باشد</p>
۴ امتیاز		<p>۶ در صورتیکه شرکت تعاونی دارای برنامه زمانبندی کاری و مالی ساخت بوده و براساس آن عمل نموده باشد.</p>
۵ امتیاز		<p>۷ در صورتیکه کیفیت ساختمانهای احداثی توسط شرکت تعاونی مسکن در سطح عالی باشد (با توجه به گزارشات مهندس ناظر - دستگاه نظارت - شرکت مهندسین مشاور)</p>
۳ امتیاز		<p>۸ رعایت اصول معماری در احداث بنا</p>
۵ امتیاز		<p>۹ تعامل با سازمان بهینه سازی سوخت به منظور بهینه سازی در مصرف انرژی در ساختمان و تأسیسات</p>
۲ امتیاز		<p>۱۰ استفاده از طرحها و روشهای نوین در ساخت و ساز (مانند بکارگیری مصالح سبک)</p>

امضا	سمت	اعضای کمیته هماهنگی و اجرایی استان

مدیر کل تعاون و رئیس کمیته اجرایی جشنواره در استان.....

شاخص های اختصاصی در رابطه با تعاونیهای نمونه عمرانی (فرم ب / ۱۲)

حداکثر ۶۰ امتیاز	ذکر ارقام شاخص ها به همراه امتیاز	کل امتیاز جهت شاخص های اختصاصی
حداکثر ۵ امتیاز ۵ امتیاز ۴ امتیاز ۳ امتیاز ۲ امتیاز		<p><b>نسبت آورده اعضا به کل سرمایه</b></p> <p>۱. آورده بیش از ۸۰ درصد کل سرمایه</p> <p>۲. آورده بیش از ۶۰ تا ۸۰ درصد کل سرمایه</p> <p>۳. آورده بیش از ۳۰ تا ۶۰ درصد کل سرمایه</p> <p>۴. آورده برابر و کمتر از ۳۰ درصد کل سرمایه</p>
۵ امتیاز		<p>در صورتیکه کیفیت طرحهای عمرانی توسط شرکت تعاونی عمران در سطح عالی باشد (با توجه به گزارشات مهندس ناظر - دستگاه نظارت - شرکت مهندسی مشاور)</p>
حداکثر ۱۰ امتیاز ۲ امتیاز ۴ امتیاز ۶ امتیاز ۸ امتیاز ۱۰ امتیاز		<p><b>سرانه سرمایه فعلی اعضا در شرکت تعاونی</b></p> <p>۱. به ازاء هر نفر تا ۳۰ میلیون ریال</p> <p>۲. به ازاء هر نفر بیش از ۳۰ تا ۷۰ میلیون ریال</p> <p>۳. به ازاء هر نفر بیش از ۷۰ تا ۱۰۰ میلیون ریال</p> <p>۴. به ازاء هر نفر بیش از ۱۰۰ تا ۱۵۰ میلیون ریال</p> <p>۵. به ازاء هر نفر بیش از ۱۵۰ میلیون ریال</p>
حداکثر ۴ امتیاز ۴ امتیاز ۳ امتیاز ۲ امتیاز ۱ امتیاز		<p><b>نسبت شاغلین عضو به کل اعضا</b></p> <p>۱. بیش از ۹۰٪ اعضا شاغل باشند.</p> <p>۲. بیش از ۸۰ تا ۹۰ درصد اعضا شاغل باشند.</p> <p>۳. بیش از ۶۰ تا ۸۰ درصد اعضا شاغل باشند.</p> <p>۴. بیش از ۴۰ تا ۶۰ درصد اعضا شاغل باشند</p>
حداکثر ۵ امتیاز ۵ امتیاز ۳ امتیاز ۲ امتیاز		<p><b>ارائه آموزشهای فنی و تخصصی به اعضا (صدور گواهینامه)</b></p> <p>۱. اگر ۱۰۰ درصد اعضا آموزشهای لازم را طی نموده باشند.</p> <p>۲. اگر ۵۰ درصد تا ۱۰۰ درصد اعضا آموزشهای لازم را طی نموده باشند.</p> <p>۳. اگر ۵۰ تا ۵۰ درصد اعضا آموزشهای لازم را طی نموده باشند.</p>
حداکثر ۴ امتیاز ۲ امتیاز ۲ امتیاز		<p><b>استفاده از شرکتهای مهندسی مشاور دارای صلاحیت در طراحی و ساخت</b></p> <p>۱. برای طراحی، کنترل و نظارت پروژه از شرکتهای مهندسی مشاور استفاده شده باشد.</p> <p>۲. برای مراحل ساخت از پیمانکاران دارای صلاحیت استفاده شده باشد.</p>
حداکثر ۵ امتیاز ۵ امتیاز ۳ امتیاز ۲ امتیاز		<p><b>رشد درآمد در سال ۱۳۸۶ نسبت به سال ۱۳۸۵</b></p> <p>۱. بیش از ۲۵ درصد باشد</p> <p>۲. از ۲۰ تا ۲۵ درصد باشد.</p> <p>۳. از ۱۰ تا ۲۰ درصد باشد.</p>



۴ امتیاز		در صورتیکه شرکت تعاونی دارای برنامه زمانبندی کاری و مالی ساخت بوده و براساس آن عمل نموده باشد.	۸
حداکثر ۶ امتیاز ۶ امتیاز ۳ امتیاز		بهای تمام شده ساخت در طرحهای عمرانی ۱. مطابق با استاندارد های اعلام شده از مراکز معتبر و رسمی ۲. حداکثر با ۱۰ درصد بیش از استاندارد	۹
۴ امتیاز		در صورتیکه تعاونی بدهی سررسید شده و معوق نداشته باشد	۱۰
۳ امتیاز		در صورتیکه بیش از ۵۰ درصد از اعضا از فارغ التحصیلان دانشگاه در رشته های مرتبط باشند	۱۱
حداکثر ۵ امتیاز ۵ امتیاز ۴ امتیاز ۲ امتیاز ۱ امتیاز		دارای رتبه از سازمان مدیریت و برنامه ریزی کشور ۱. دارای رتبه بالاتر از ۶ باشد ۲. دارای رتبه ۴ تا ۶ باشد ۳. دارای رتبه ۲ تا ۴ باشد ۴. دارای تا رتبه ۲ باشد	۱۲

امضا	سمت	اعضای کمیته هماهنگی و اجرایی استان

مدیر کل تعاون و رئیس کمیته اجرایی جشنواره در استان .....

شاخصهای عمومی و تخصصی تعاونیهای نمونه آموزشی (فرم ب / ۱۳)

حد اکثر ۱۱۰ امتیاز	ذکر ارقام شاخص ها به همراه امتیاز		
۴ امتیاز		جهت اعضاء برگ سهام صادر شده باشد	۱
۶ امتیاز		در صورتیکه شرکت در صندوق تعاون حساب فعال در گردش داشته باشد.	۲
حد اکثر ۶ امتیاز		<b>تعداد اعضای تعاونی به نسبت دانش آموزان مدرسه</b>	۳
۲ امتیاز		۱. از ۳۰ تا ۵۰ درصد دانش آموزان	
۴ امتیاز		۲. از ۵۰ تا ۸۰ درصد دانش آموزان	
۶ امتیاز		۳. بیش از ۸۰ درصد دانش آموزان	
۵ امتیاز		در صورتیکه تغییرات هیات مدیره و بازرسان در موعد قانونی انجام گرفته باشد	۴
۵ امتیاز		در صورتیکه مجامع عمومی در موعد مقرر قانونی تشکیل شده باشد	۵
۵ امتیاز		برگزاری به موقع جلسات هیات مدیره و داشتن دفتر صورتجلسات	۶
۶ امتیاز		<b>وضعیت ترازنامه شرکت:</b> در صورت تصویب صورتهای مالی منتهی به سال عملکرد ۸۶ در مجمع عمومی	۷
حد اکثر ۶ امتیاز		<b>میانگین سوددهی شرکت در دو سال گذشته (۸۶ و ۸۵)</b>	۸
۶ امتیاز		۱. نسبت سود به سرمایه شرکت بیش از ۲۵ درصد	
۴ امتیاز		۲. نسبت سود به سرمایه تعاونی از ۱۵ تا ۲۵ درصد	
۲ امتیاز		۳. نسبت سود به سرمایه تعاونی از ۱۰ تا ۱۵ درصد	
حد اکثر ۴ امتیاز		<b>وضعیت آموزشی مدیران و کارکنان آموزشگاه</b>	۹
۵ امتیاز		داشتن دفاتر مالی مورد تایید اداره تعاون و آموزش و پرورش	۱۰
حد اکثر ۱۲ امتیاز		<b>میزان افزایش سرمایه در سه سال منتهی به سال ۸۶</b>	۱۱
۱۲ امتیاز		۱. افزایش سرمایه بیش از ۶۰ درصد	
۱۰ امتیاز		۲. افزایش سرمایه از ۳۰ تا ۶۰ درصد	
۸ امتیاز		۳. افزایش سرمایه از ۲۰ تا ۳۰ درصد	
۶ امتیاز		۴. افزایش سرمایه از ۱۰ تا ۲۰ درصد	
۴ امتیاز		در صورتیکه تعاونی بدهی سررسید شده و معوق نداشته باشد	۱۲
حد اکثر ۱۵ امتیاز		<b>فعالیت های تعاونی در سایر عناوین علاوه بر مصرف</b>	۱۳
۱۵ امتیاز		۱. بیش از ۴ عنوان فعالیت	
۱۰ امتیاز		۲. ۳ تا ۴ عنوان فعالیت	
۸ امتیاز		۳. ۲ تا ۳ عنوان فعالیت	
۴ امتیاز		۴. ۱ تا ۲ عنوان فعالیت	
۷ امتیاز		همکاری و مشارکت فعال با اداره آموزش و پرورش و اداره تعاون و ناظرین در شهرستان و استان	۱۴
۳ امتیاز		پرداخت به موقع سود یا افزایش سرمایه توسط شرکت تعاونی	۱۵
۵ امتیاز		رعایت موازین و استانداردهای بهداشتی در سطح تعاونی	۱۶
۲ امتیاز		در صورتیکه تعاونی بیش از ۵۰ درصد خرید خود را از اتحادیه تعاونیهای مصرف و سایر واحد های تولیدی و کارخانجات خریداری نماید.	۱۹

۵ امتیاز		در صورت بهره‌مندی تعاونی از واگذاری بخشی از محوطه آموزشگاه به تعاونی و موافقت مدیران ذیربط	۲۰
۵ امتیاز		در صورتیکه فعالیت های شرکت تعاونی مورد تایید ناظر باشد	۲۱

امضا	سمت	اعضای کمیته هماهنگی و اجرایی استان

مدیر کل تعاون و رئیس کمیته اجرایی جشنواره در استان .....

شاخص های اختصاصی انتخاب اتحادیه های نمونه<sup>۱</sup> (فرم ب / ۱۴)

کل امتیاز جهت شاخص های اختصاصی	ذکر ارقام شاخص ها به همراه امتیاز	حداکثر ۶۰ امتیاز
۱	سرانه سرمایه فعلی اعضای در شرکت تعاونی ۱. به ازاء هر عضو تا ۵ میلیون ریال ۲. به ازاء هر عضو از ۵ تا ۲۰ میلیون ریال ۳. به ازاء هر عضو از ۲۰ تا ۱۰۰ میلیون ریال ۴. به ازاء هر عضو از ۱۰۰ تا ۲۰۰ میلیون ریال ۵. به ازاء هر عضو بیش از ۲۰۰ میلیون ریال	حداکثر ۱۰ امتیاز ۲ امتیاز ۴ امتیاز ۶ امتیاز ۸ امتیاز ۱۰ امتیاز
۲	ارائه آموزشهای فنی و تخصصی به اعضا ۱. اگر ۱۰۰ درصد اعضای آموزشهای لازم را طی نموده باشند. ۱. اگر ۵۰ درصد تا ۱۰۰ درصد اعضای آموزشهای لازم را طی نموده باشند. ۲. اگر ۵۰ درصد اعضای آموزشهای لازم را طی نموده باشند.	حداکثر ۵ امتیاز ۵ امتیاز ۳ امتیاز ۲ امتیاز
۳	در صورتیکه محصولات و خدمات تعاونی در نمایشگاه عرضه شده باشد ۱. در نمایشگاههای بین المللی داخلی و خارج از کشور ۲. نمایشگاه داخلی	حداکثر ۵ امتیاز ۳ امتیاز ۲ امتیاز
۴	میزان درآمد در سال ۸۶ نسبت به سال ۸۵ ۱. بیش از ۵۰ درصد باشد ۲. بیش از ۳۰ و تا ۵۰ درصد باشد ۳. از ۱۰ تا ۳۰ درصد باشد.	حداکثر ۵ امتیاز ۵ امتیاز ۳ امتیاز ۲ امتیاز
۵	در صورتیکه اتحادیه بدهی سررسید شده معوق نداشته باشد	۴ امتیاز
۶	همکاری اتحادیه در برگزاری دوره های آموزشی با وزارت تعاون و یا سایر مراکز آموزشی	۴ امتیاز
۷	در صورتیکه اتحادیه بیش از یک طرح تحقیقاتی اجرا شده داشته باشد	حداکثر ۳ امتیاز

<p>حداکثر ۵ امتیاز</p> <p>۱ امتیاز</p> <p>۱ امتیاز</p> <p>۱ امتیاز</p> <p>۲ امتیاز</p>		<p><b>فعالیت اتحادیه در زمینه های اطلاع رسانی و ترویجی</b></p> <p>مجله</p> <p>خبرنامه</p> <p>بروشور</p> <p>همکاری با رسانه های عمومی (رادیو و تلویزیون و مطبوعات)</p>	<p>۸</p>
<p>حداکثر ۵ امتیاز</p> <p>۲ امتیاز</p> <p>۳ امتیاز</p>		<p><b>صادرات در تعاونیهای تولیدی :</b></p> <p>در صورتیکه اتحادیه صادرات باشد (اتحادیه های تولیدی)<sup>۲</sup></p> <p>در صورتیکه ارز حاصل از صادرات نسبت به سال ۸۵ از رشد بالای ۱۵ درصد برخوردار باشد (اتحادیه های تولیدی)</p>	<p>۱-۹</p>
<p>حداکثر ۵ امتیاز</p> <p>۲ امتیاز</p> <p>۳ امتیاز</p> <p>۵ امتیاز</p>		<p><b>بهینه سازی و نوسازی ناوگان حمل و نقل ( اتحادیه های حمل و نقل)</b></p> <p>۱. از ۱۰ تا ۳۰ درصد وسائط نقلیه زیر مجموعه</p> <p>۲. از ۳۰ تا ۵۰ درصد وسائط نقلیه زیر مجموعه</p> <p>۳. بیشتر از ۵۰ درصد وسائط نقلیه زیر مجموعه</p>	<p>۲-۹</p>
<p>حداکثر ۵ امتیاز</p> <p>۲ امتیاز</p> <p>۴ امتیاز</p> <p>۵ امتیاز</p>		<p><b>تأمین و جبران نیازهای اعضاء (اتحادیه های خدماتی)</b></p> <p>۱. از ۱۰ تا ۳۰ درصد نیاز های اعضا</p> <p>۲. بیش از ۳۰ تا ۵۰ درصد نیاز های اعضا</p> <p>۳. بیش از ۵۰ درصد نیاز های اعضا</p>	<p>۳-۹</p>
<p>حداکثر ۵ امتیاز</p> <p>۵ امتیاز</p> <p>۳ امتیاز</p> <p>۲ امتیاز</p>		<p><b>میزان فعالیت اتحادیه</b></p> <p>۱. در سطح بین المللی باشد</p> <p>۲. فعالیت در سطح کشور باشد</p> <p>۳. فعالیت در سطح استان باشد</p>	<p>۱۰</p>
<p>حداکثر ۴ امتیاز</p> <p>۱ امتیاز</p> <p>۲ امتیاز</p> <p>۴ امتیاز</p>		<p><b>درصد عضویت تعاونیها در اتحادیه</b></p> <p>۴. بین ۲۵ تا ۵۰ درصد تعاونیها</p> <p>۵. بین ۵۰ تا ۸۰ درصد تعاونیها</p> <p>۶. بیش از ۸۰ درصد تعاونیها</p>	<p>۱۳</p>
<p>حداکثر ۵ امتیاز</p> <p>۲ امتیاز</p> <p>۳ امتیاز</p>		<p><b>تاسیس و راه اندازی مجتمع های مرتبط</b></p> <p>۱. خدماتی و رفاهی</p> <p>۲. تولیدی</p>	<p>۱۴</p>

<sup>۲</sup> از امتیازات ردیف ۹ صرفاً امتیاز يك مورد بر حسب فعالیت تعاونی در نظر گرفته می شود .

امضا	سمت	اعضای کمیته هماهنگی و اجرایی استان

مدیر کل تعاون و رئیس کمیته اجرایی جشنواره در استان .....

شاخص های اختصاصی انتخاب تعاونی های نمونه زنان (فرم ب/ ۱۵)

کل امتیاز جهت شاخص های اختصاصی	ذکر ارقام شاخص ها به همراه امتیاز	حداکثر ۳۰ امتیاز
۱	نسبت اعضای زن به کل اعضا ۶. تا ۶۰ درصد ۷. ۶۱ تا ۷۵ درصد ۳. بیش از ۷۵ درصد	حداکثر ۴ امتیاز ۲ امتیاز ۳ امتیاز ۴ امتیاز
۲	نسبت شاغلین زن به کل شاغلین ۲. تا ۵۰ درصد ۳. ۵۱ تا ۷۰ درصد ۴. بیش از ۷۰ درصد	حداکثر ۳ امتیاز ۳ امتیاز ۲ امتیاز ۱ امتیاز
۳	میزان حضور اعضای زن در هیئت مدیره ۳. تا ۴۰ درصد ۴. ۴۱ تا ۶۰ درصد ۵. بیش از ۶۰ درصد	حداکثر ۶ امتیاز ۳ امتیاز ۴ امتیاز ۶ امتیاز
۴	اگر مدیر عامل و بازرس از زنان باشد ۳. مدیر عامل زن باشد ۴. بازرس زن باشد	حداکثر ۵ امتیاز ۵ امتیاز ۳ امتیاز
۵	تعداد اعضای زن شاغل ۱. تا ۲۰ نفر ۲. ۲۱ تا ۳۰ نفر ۳. ۳۱ تا ۵۰ نفر ۴. بیش از ۵۰ نفر	حداکثر ۶ امتیاز ۲ امتیاز ۳ امتیاز ۴ امتیاز ۶ امتیاز
۶	سنوات فعالیت مفید تعاونی ۱. تا ۳ سال ۲. ۲ تا ۵ سال ۳. ۶ تا ۹ سال ۴. بیش از ۹ سال	حداکثر ۶ امتیاز ۲ امتیاز ۳ امتیاز ۴ امتیاز ۶ امتیاز

امضا	سمت	اعضای کمیته هماهنگی و اجرایی استان

مدیر کل تعاون و رئیس کمیته اجرایی جشنواره در استان .....