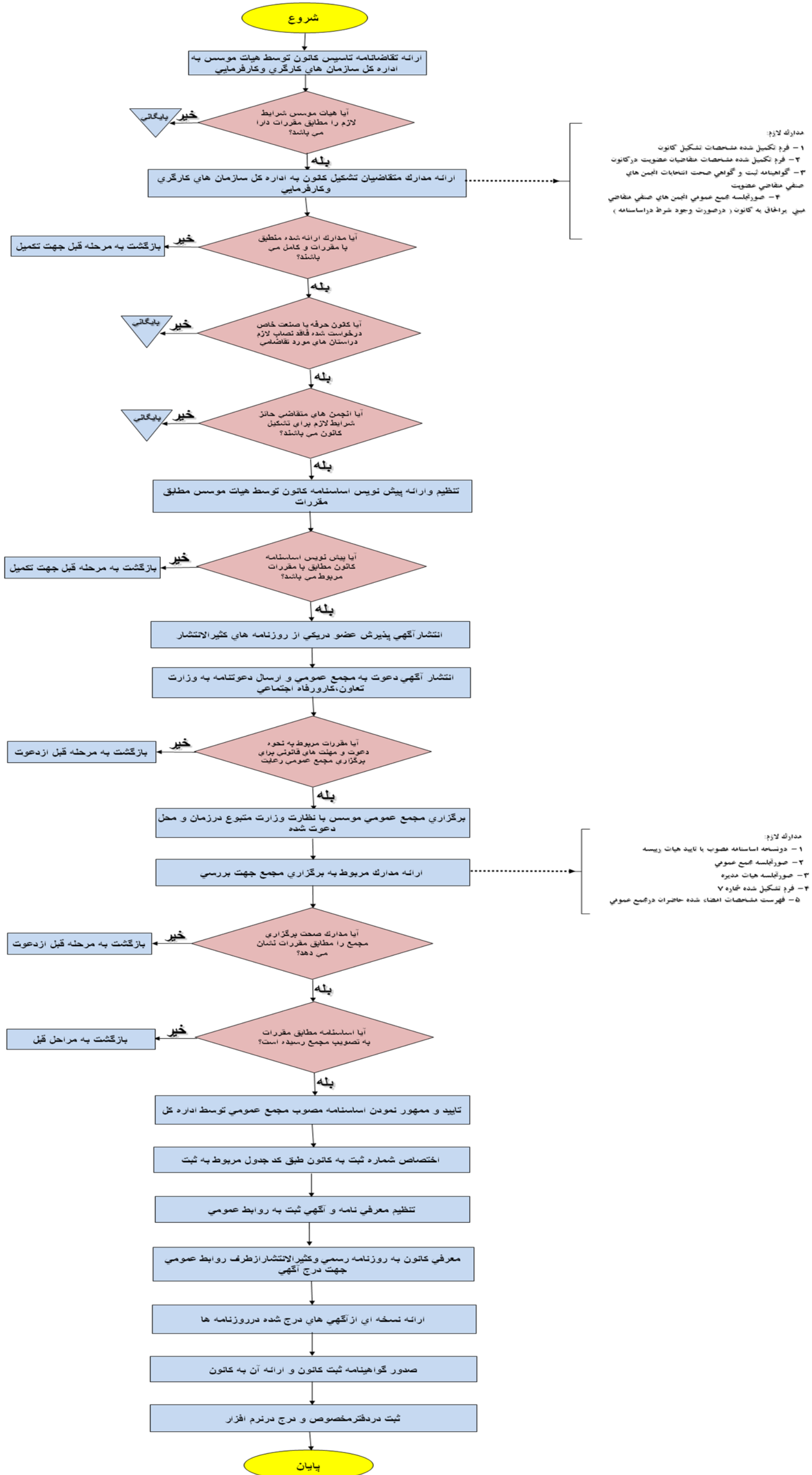


# فرایند ثبت کانون سراسری انجمن های صنفی کارگری و کارفرمایی



مدارک لازم:  
 ۱- فرم تکمیل شده مشخصات تشکیل کانون  
 ۲- فرم تکمیل شده مشخصات متقاضیان عضویت در کانون  
 ۳- گواهینامه ثبت و گواهی صحت انتخابات انجمن های صنفی متقاضی عضویت  
 ۴- صورتجلسه مجمع عمومی انجمن های صنفی متقاضی  
 مبنی بر اخلاق به کانون ( در صورت وجود شرط در اساسنامه )

مدارک لازم:  
 ۱- دوسنسخه اساسنامه تصویب یا تایید هیات ریسه  
 ۲- صورتجلسه مجمع عمومی  
 ۳- صورتجلسه هیات مدیره  
 ۴- فرم تشکیل شده شماره ۷  
 ۵- فهرست مشخصات اعضاء شده حاضران در مجمع عمومی