

شماره: ۲۳۷۶۷۰
تاریخ: ۱۳۹۸/۱۲/۱۰
پیوست:

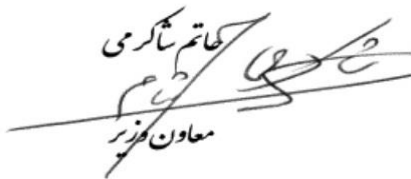
بسمه تعالی


جمهوری اسلامی ایران
وزارت تعاون، کار و رفاه اجتماعی
معاونت روابط کار

مدیران کل محترم تعاون، کار و رفاه اجتماعی سراسر کشور

با سلام و دعای خیر

با عنایت به شیوع ویروس کرونا در سطح کشور و ضرورت پیشگیری و اتخاذ تصمیمات لازم به منظور حفظ و صیانت از نیروی شاغل در کارگاه‌های کشور، به پیوست توصیه‌های عمومی برای پیشگیری از ابتلا به کرونا در کارگاه‌های کشور ارسال می‌گردد؛ در این راستا مقتضی است، ضمن تامین وسایل حفاظت فردی مناسب برای بازرسان کار آن استان و تشدید نظارت بر کارگاه‌های کشور، ترتیبی اتخاذ گردد، تا تامین وسایل حفاظت فردی از قبیل دستکش، ماسک، مواد ضد عفونی کننده مورد نیاز کارگران و همچنین ضرورت رعایت دستورالعمل‌های بهداشتی به کارفرمایان ابلاغ شده و در صورت اشاعه ویروس مذکور در سطح آن استان و لزوم کاهش ساعات کار کارگران در محیط کار و یا احساس ضرورت تغییر در زمان شیفت کاری آنان به عنوان اقدام پیشگیرانه و کاهش مواجهه کارگران، با هماهنگی کمیسیون کارگری و شورای تامین استان موضوع را بررسی، و در مرحله اول با توافق کارگر و کارفرما و در مرحله بعد با تصویب شورای تامین استان اقدامات لازم بعمل آید.


معاون وزیر

توصیه‌های عمومی برای پیشگیری از ابتلا به کرونا در کارگاه‌های کشور

۱. تهیه و تدارک بروشور و پمفلتهای آموزشی تصویری به زبان ساده برای کارگران و توزیع در بین کارگران.
۲. اتخاذ تدابیر ویژه‌ای برای تامین ماسکهای حفاظتی و دستکشهای متناسب برای کارگران با توجه به محدودیتهای دسترسی موجود کارفرمایان،
۳. استفاده از ماسکهای بهداشتی و دستکش در حین انجام کار متناسب با نوع مخاطرات و مواجهه محیط کار،
۴. اعمال نظارت‌های لازم بر استفاده از ماسک و دستکش در محیط‌های کار.
۵. پیشگیری از دست دادن و مصافحه کارگران در شروع ساعات کاری و پایان ساعات کاری
۶. کاهش میزان تجمعات و مکالمات بین کارگران .
۷. تعیین حداقل فاصله ایمن یک متر هنگام مکالمه کارگران،
۸. پیشبینی نحوه استفاده و ضدعفونی وسایل حفاظت فردی شامل دستکش، ماسک و یا سایر وسایل حفاظتی،
۹. پیشگیری از برگزاری هر گونه کلاسهای آموزشی گروهی و سایر تجمعات کارگری تا زمان رفع مشکل،
۱۰. اتخاذ تدابیر آموزشی غیر تجمعی برای کارگران در نحوه مواجهه با ویروس کرونا بجهت آشنایی آنها با علائم و نشانه های بیماری و همچنین اتخاذ تدابیر لازم در زمان مواجه شدن با اولین علائم ناشی از این بیماری.
۱۱. تامین مواد شوینده و بهداشتی در سرویسهای بهداشتی کارگران و آموزش نحوه رعایت موارد و مسایل بهداشتی.
۱۲. تامین مواد ضد عفونی کننده دست در سالنهای تولید و دیگر قسمتها به جهت استفاده کارگران .
۱۳. تهیه و تدارک غذاها در ظروف یکبار مصرف و تحویل آنها به کارگران.
۱۴. ضد عفونی کردن سرویسهای ایاب و ذهاب و کارگران قبل از سوار کردن کارگران و در پایان سرویس دهی.

۱۵. صدور مجوز و یا مرخصی با حقوق برای کارگران دارای بیماری زمینهای،
۱۶. اتخاذ تدابیر لازم برای درمان و یا استفاده از استعلاجی برای افراد بیمار به جهت کاهش میزان مواجهه سایر کارگران با این بیماری.
۱۷. در صورت امکان ضدعفونی تمامی اماکن مثل رختکنها، نمازخانهها، رستوران ها، سرویسهای بهداشتی، نرده ها و دستگیره ها و در کارگاهها.
۱۸. اتخاذ تدابیری برای دوش گرفتن کارگران بعد از اتمام اوقات کاری.
۱۹. اتخاذ تدابیری برای شستشوی لباس کارگران در محل کارگاهها.
۲۰. الزام کارگران به استفاده از راه پله بجای استفاده از آسانسور.
۲۱. اتخاذ تدابیری برای دفع بهداشتی و سریع زباله های تولیدی در کارگاه به طرق بهداشتی.
۲۲. اتخاذ تدابیری برای کارگران در جهت گزارش خطرات بهداشتی شناسایی شده.
۲۳. برگزاری جلسات کمیتههای ایمنی و حفاظت فنی با حضور حداقل افراد مورد نیاز،
۲۴. پرداخت حقوق کارگران به صورت الکترونیک (تا حد امکان).
۲۵. ممنوعیت استفاده از وسایل حفاظت فردی، مثل کلاه ایمنی و ... به صورت مشترک،
۲۶. در صورت امکان از تحویل دادن وسایل شخصی مثل خودکار و موبایل و امثالهم به دیگران خودداری گردد.
۲۷. ضرورت استفاده از سیستمهای تهویه به صورت مداوم و کارآمد در داخل سالنهای کار، اطاقها و مکانهای کوچک مثل رختکن و سرویس،
۲۸. تغییر ساختار سیستم حضور و غیاب کارگران از ثبت اثر انگشت به درج اسامی و دیگر طرق مطلوب،
۲۹. ممنوعیت فعالیتهای ورزشی و سایر تجمعات غیر ضرور در کارگاه،
۳۰. کنترل و شناسایی کارگران مشکوک به بیماری در بدو ورود به کارگاه.



جمهوری اسلامی ایران
وزارت تعاون، کار و رفاه اجتماعی
اداره کل تعاون، کار و رفاه اجتماعی استان تهران

اداره کل تعاون، کار و رفاه اجتماعی
استان تهران

راه‌های پیشگیری از عفونت‌های تنفسی



**گروه‌های
در معرض خطر**



کودکان



سالمندان



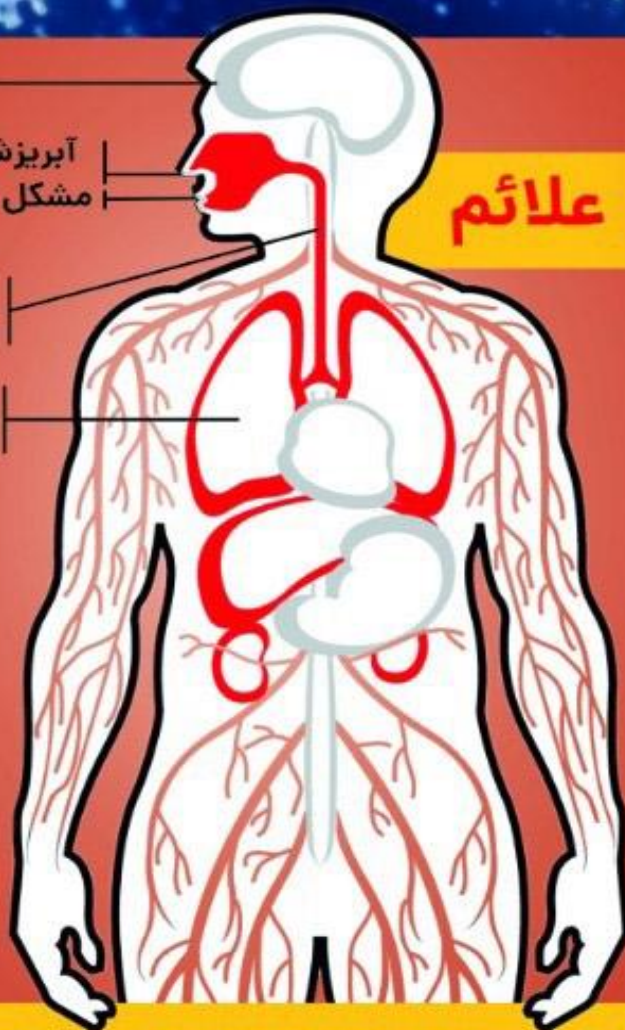
افراد دارای
ضعف در سیستم
ایمنی بدن

نحوه سرایت
سرفه و عطسه



تب
آبریزش بینی
مشکل تنفسی
گلودرد
سرفه
التهاب
ریه

علائم



توصیه‌های بهداشتی برای حضور در اماکن عمومی



از مصرف غذاهای
خیابانی روباز
خودداری کنید



دستان خود را
با مواد بهداشتی
بشوئید



از دست دادن و
بغل کردن دیگران
خودداری کنید



بادستان آلوده
چشم‌های خود
را نمالید



درمکان‌های عمومی
از ماسک صورت
استفاده کنید

روابط عمومی اداره کل تعاون، کار و رفاه اجتماعی استان تهران